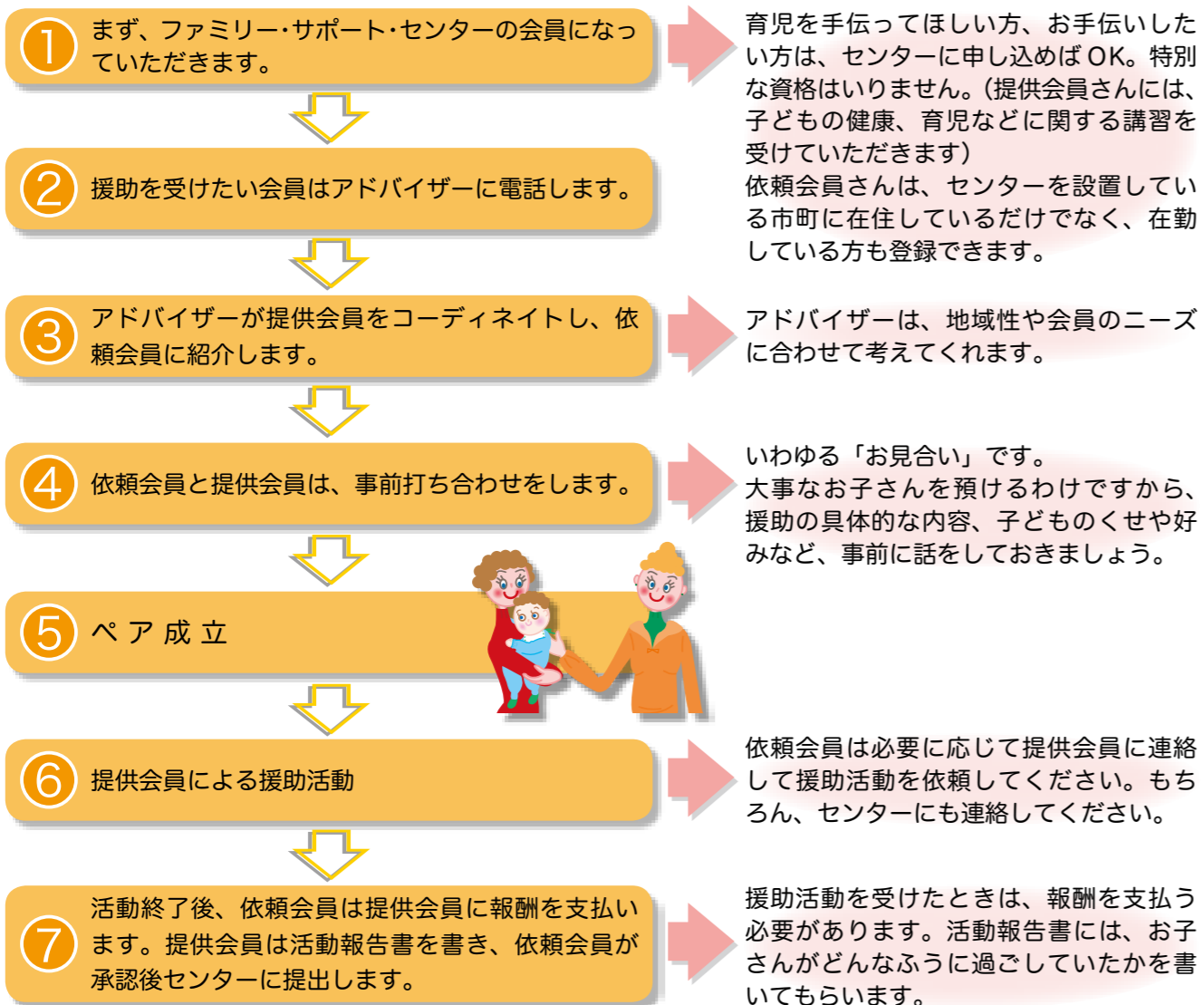


## ファミリー・サポート・センターの流れ



### こんな時にご利用を

- 保育所(園)、幼稚園、小学校、放課後児童クラブおよび学習塾などの開始時間までや、終了時間後、預かります。送迎を行います。
- 保護者の臨時的就労、就職活動などの時、預かります。
- 学校行事、病院、冠婚葬祭など、子どもを連れて出かけにくい時、預かります。
- この他に子どもさんに関するさまざまな応援ができますので相談してください。

### 入会の手続きは

- 会員登録(無料)  
事前に登録しておく必要があります。
- 申込書に記入・押印  
申込書は、三好市子育て支援課、各総合支所にありますので、記入・押印の上、提出してください。  
・受付時間 8時30分～17時15分  
(土・日曜日、祝日を除く)

### 活動時間と利用料金

- 援助を受けた依頼会員が提供会員に直接支払います。
- 利用料金  
・月～金曜日の7時～21時【1時間700円】  
・上記以外の時間、土・日曜日、祝日【1時間800円】  
※援助は原則として提供会員の自宅で行います。

### ここが安心

- ①援助活動の万一の事故に備えてファミリー・サポート・センター補償保険に加入します。
- ②サポートを受ける前には「事前打ち合わせ」で十分話し合っていたいただいたあと、カップルを組んでいただきます。

### ◇気持ちよく援助活動をするために…

この事業は会員同士の信頼関係のもとに成り立つものなので、約束した時間や援助内容をきちんと守ること、活動により知り得た個人情報を漏らさないようにすることが必要です。

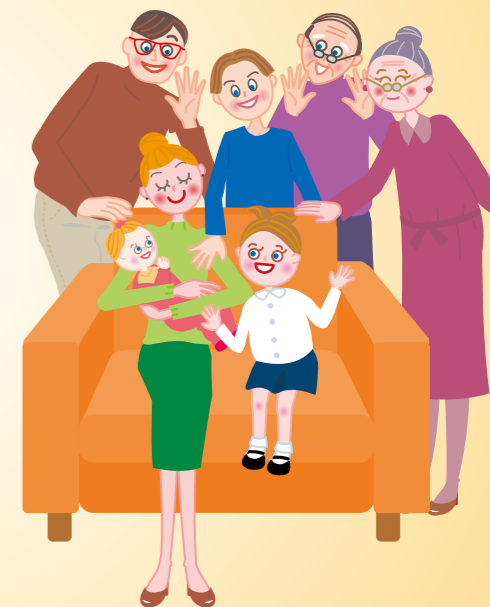
## みよし子育て応援隊

# みよしファミリー・サポート・センター

## 依頼会員 提供会員 募集

### お申し込み・お問い合わせ先

〒778-0004 三好市池田町シンマチ 1474  
三好市福祉事務所 子育て支援課内(子育て支援センター)  
電話：72-7663 FAX：72-7677



## ファミリー・サポート・センター事業ってなに?

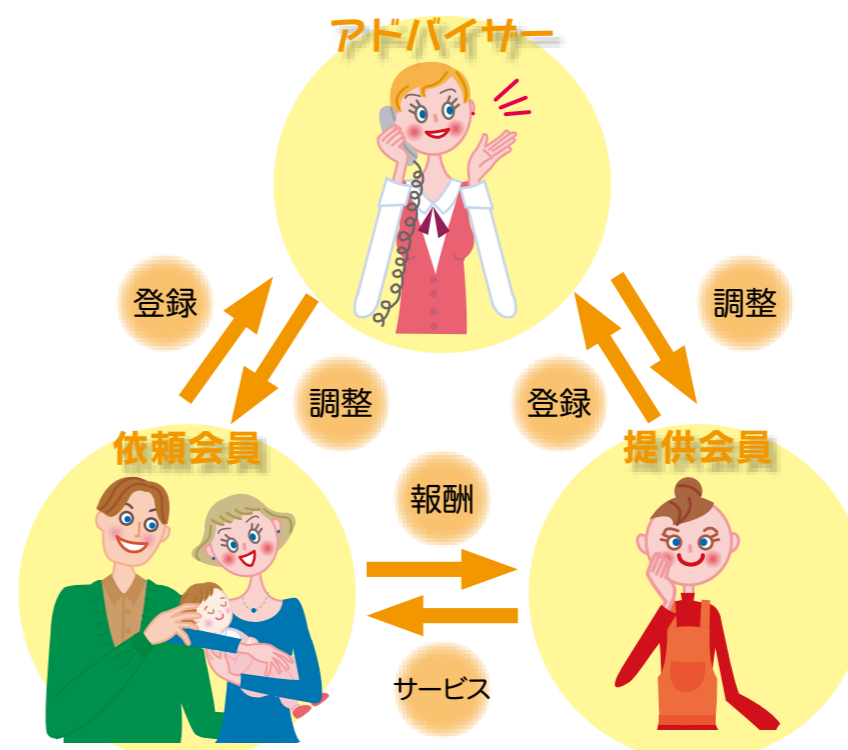
「援助を受けたい人」と「援助を行いたい人」がお互いに助け合う会員組織です。  
子育て中の家族が安心して、子育てと仕事の両立ができるような相互援助活動を行うものです。  
ファミリー・サポート・センターは、各市町村の実施事業です。

### たとえばこんな時に…

- 来週は残業(仕事)で、子どものお迎えに間に合わない!
- たまには子どもを預けてリフレッシュしたいな。



## ファミリー・サポート・センターのしくみ



### アドバイザー

アドバイザーが提供会員をコーディネートし、依頼会員に紹介します。

### 依頼会員

0歳から概ね小学校6年生までの子どもを預かってほしい人

### 提供会員

心身共に健康で子育て支援に熱意があり、自宅などで子どもを預かることができる人

センターには事務所を置き、アドバイザーが会員の援助活動の依頼に応じて、援助を行ってくれる会員を紹介します。