



■ 第1回策定委員会を開催

三好市地域福祉計画策定委員会の初会合が7月30日に開催されました。

会議に先立ち、委員に委嘱状が交付され、副市長から「今後は行政だけでは福祉は充実しない。地域が地域力をつけ、行政と一体感を持って進めていくことが必要であるので三好市の地域福祉計画が実効性のあるものにしていただきたい」と挨拶がありました。その後、委員長に山下勝重委員、副委員長に中村忠久委員を選任し、委員会が始まりました。

まず、これまでの計画策定の準備状況が報告され、その中で5月に実施した住民意識調査アンケート結果概要が報告されました。「これからも三好市に住み続けたいか」の問いに67.7%の方が「はい」と答え「いいえ」の7.9%を大きく上回っていますが、これを年齢別に見ると10代、20代、30代という若年層の「はい」が50%を下回っているなど課題も明らかになってきたことが報告されました。

■ 地域座談会「絆づくり座談会」がスタート

市民が自ら考え、行動し、計画策定に参画する地域座談会「絆づくり座談会」がスタートしました。

旧町村単位で、老人・婦人・障害者・子育て・消防団・自治会などの各種団体から選出いただいた10名程度のメンバーが、「ワークショップ」という討論の手法を使って、地域の課題、

続いて、今後の計画策定の考え方と進め方について事務局より提案され、協議を行いました。委員からは「地域福祉計画に対する市としての目的、狙いが不明確である」などの厳しい意見がのべられるなど、これからの福祉の姿に対する委員の強い意欲が感じられる委員会となりました。

今回の委員会は、地域住民の声を直接聞き計画策定の骨子となる「絆づくり座談会」終了後にこれらの意見を踏まえて開催予定です。



解決策などが話し合われています。座談会は8月末を皮切りに9月末までに各座談会で3回ずつの座談会を行います。メンバーの皆様はどうぞよろしくお願いいたします。

三好市地域福祉課（電話 72-7637）

働く未来を考える

就業構造基本調査



平成19年10月1日現在で
就業構造基本調査を実施します

全国から抽出された約45万世帯の15歳以上の方々を対象に、ふだん何か収入になる仕事をしているかどうかや就業に関する希望などについて調査します。

調査結果からは、若者、高齢者や女性の多様化する就業状況や産業構造の変化に伴う雇用流動化の実態など就業に関する詳しい状況が明らかになり、国や県、三好市の雇用政策や経済政策などの各種行政施策を立案する際の基礎資料となります。

調査の対象となる世帯には、統計調査員が伺い調査票の記入をお願いしますので、ご協力をよろしくお願いいたします。



就業構造基本調査
ロゴマーク

総務省統計局
徳島県
三好市

資源物集積所を

ご利用ください。

市民の皆さんが、気軽に資源物を持ち込める資源物集積所を、7月下旬に環境課に開設しました。開設以来、たくさんの方にご利用をいただいております。8月末までに250人のご利用がありました。今月号では、集積所への資源物の持ち込みにあたっての利用手順と注意事項についてお知らせします。毎週土・日曜日も開設していますので、お買い物の際などにも集積所をご利用ください。

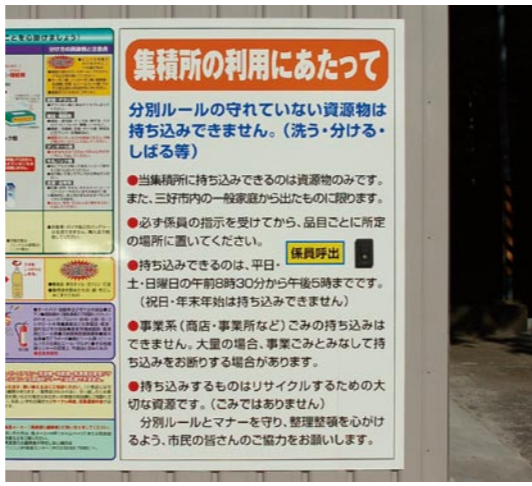


集積所はどこにあるの？
集積所の場所は、三好市池田町シンマチの環境課です。大きな分別ルール看板を目印にお越しください。

持ち込み方法は？
持ち込みできる品目や利用時間など施設利用上のルールを守った上で持ち込みをお願いします。7月号の市報みよしをご覧ください。

▼呼出用チャイムを押せば、ご案内しますので、必ず係員の指示を受けてください。受付及び分別確認を受けないままの置き去りはルール違反です。

▼必ず分別してから持ち込むこと。あらかじめ、洗う、ふたをはずす、指定袋に入れる、紙類は種類ごとにしぼること。ルールが守れていないごみは、再分別・洗うなどしていただきます。



持ち込むときの注意

集積所に円滑に持ち込んでいただくため、守られていなかったり、間違いやすい場合のあるルールについてお知らせします。

▼容器のふたをはずさず。

ペットボトル、プラスチック、びん、かん
※それぞれのフタの出し方は、ガイドブック等でご確認ください。

▼ひもで十字にしぼる。

新聞、チラシ、ダンボール、雑誌、ざつ紙、古着、古布、牛乳パック

▼洗う。中身を残さない。

かん、ペットボトル、プラスチック、びん、白色トレイ、牛乳パック

間違いやすい品目

プラスチック 汚れていないビニール袋などもプラに出せます。リサイクルプラザの設備上、「**プラマーク**」がついていても**プラに該当しない物が**ありますので、ガイドブック等でご確認ください。

びん 飲食用以外のびん（化粧品やコップ）、割れたびんは不燃ごみにお出しください。

白色トレイ リサイクルできるのは白色トレイのみです。色柄のついたトレイは可燃ごみです。

発泡スチロール 指定袋に入らない大きな発泡スチロールは、ひもでしばって出してください。

古着・古布 身につける物のみリサイクルできます。ふとん・毛布・座布団は可燃ごみです。

※どの資源物に該当するのかわからない場合は、実物を持って環境課職員に聞いてください。