

## 6 その他にどのようなサービスが必要だと思いますか？

	ぜひ必要	あれば良い	必要ない	未回答
他チャンネルテレビ放送	343	446	84	79
IP電話	343	409	123	77
音声告知放送	634	233	26	59
在宅健康システム	330	465	70	87
監視映像システム	232	479	137	104

単位：人

## 8 今後、ケーブルインターネットに加入しますか？

加入する	261人
たぶん加入する	323人
たぶん加入しない	151人
加入しない	163人

## 7 今後、ケーブルテレビに加入しますか？

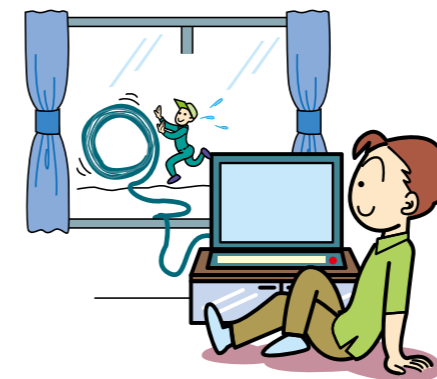
加入する	382人
たぶん加入する	432人
たぶん加入しない	70人
加入しない	38人

## 9 其他のご意見

- 三好市となり、各町村の差が今のところあると思うので、ケーブルテレビ等はぜひ早急に普及してほしいと思います。
- 現在、当地域では地元局の視聴が出来にくい状況、ラジオも不可です。災害時等の心配はいつもあります。至急ケーブルテレビの整備をお願いします。
- 基本利用料により利用するかどうかは考えたい。病院でケーブルテレビを見たことはあるが、今のままならあまり加入したいとは思えません。
- 旧池田町内だけケーブルテレビでの議会情報やさまざまな情報が供給されるのは不公平なので早急に対応してほしい。
- 以前池田町で在住していたおり、ケーブルテレビに加入していましたが、映像も安定しており、阿波踊り中継なども楽しんでいました。できるだけ早く、他町村にも整備してほしい。
- すべてが無料であればあってもよいと思う程度で、見る時間もなく市の財政状況からしてもっと他にやるべきことはあると思います。
- 少ない国民年金で生活しているので、ケーブルテレビとか便利なことは分かっているもお金はどう考えても食費とか老人が暮らしていけなくなります。
- 加入するにあたり説明会の実施およびわかりやすいパンフレットの充実をお願いします。
- 高齢者のみの世帯に対する低料金等の方法を考えてほしい。
- 固定電話がなくてもインターネットができるようになればよい。

などの意見が寄せられました。ご協力ありがとうございました。

# シリーズ 三好市内に広がるケーブルテレビ 第3回 ケーブルテレビ事業に関するアンケート調査結果報告

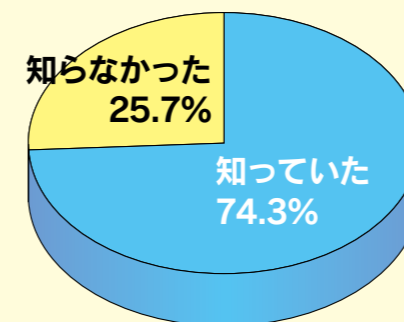


今年の2月にケーブルテレビ事業に関するアンケート調査を市民の皆様のご協力により実施しました。その調査結果について概要を報告します。

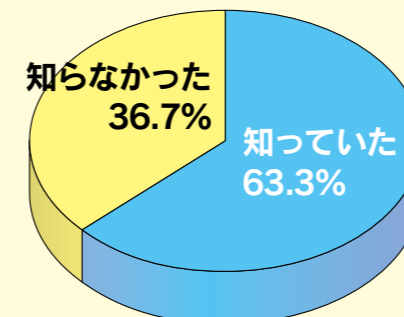
## アンケート方法

対象	旧池田町以外の三好市民	回答数	952人
送付数	2,000人	回答率	47.6%

## 4 あなたは三好市のケーブルテレビを知っていますか？



## 5 三好市ニュースや市議会中継などの番組がケーブルテレビで放送されていることを知っていますか？



## 1 あなたのお住まいは？

三野町	205人
山城町	291人
井川町	241人
東祖谷	106人
西祖谷	99人
未記入	10人

## 2 あなたの年齢は？

10歳代	76人
20歳代	103人
30歳代	117人
40歳代	139人
50歳代	185人
60歳代	170人
70歳以上	146人
未記入	16人

## 3 現在、あなたはテレビ共聴組合に加入していますか？

加入している	606人
加入していない	252人
未記入	94人



## おどる西祖谷健康塾開催!! ～知って得する健康の話～

- 早く見つけて癌に勝つ!! 「診療所で癌の早期発見」 西祖谷山村診療所 所長 白石達彦 医師
- 吹き飛ばし肩こり!! 「誰でも簡単、阿波おどり体操」 西祖谷総合支所市民課 保健師 古井秀子
- みんな楽しく納得!! 「あるある介護小話」 みよし地域包括支援センター 祖谷支所 スタッフ

6月16日(土) 13時 吾橋集会所  
 6月19日(火) 19時 西岡スポーツパーク管理棟  
 6月28日(木) 19時 西祖谷老人福祉センター  
 7月3日(火) 19時 善徳消防団詰所  
 7月10日(火) 19時 有瀬小学校



当日は、血圧測定、尿検査や健康相談なども予定しております。  
 参加はどなたでも自由です。お気軽にお越し下さい。

お問い合わせ先 **西祖谷総合支所市民課**  
 (☎ 87-2273 古井)

## リウマチ膠原病外来始めます

市立三野病院では平成19年6月よりリウマチ専門医による、リウマチ膠原病外来を始めます。  
 診察は毎週火曜日、14時から16時30分までで、担当医は下記のとおりです。  
 リウマチでお悩みの方は、この機会に是非ご利用ください。



(担当医)  
 第1.3火曜日 清水輝記  
 第2.4.5火曜日 宮田淳也

**市立三野病院** (☎ 77-2323)



住宅名	所在地	募集数
三野芝生東団地 北(公)	三野町芝生	1戸
三野芝生東団地 南(公)	三野町芝生	1戸
井川井内坊団地(公)	井川町井内西	2戸
井川須賀団地(公)	井川町西井川	1戸
井川西井川坊団地(公)	井川町西井川	1戸
井川中村南団地C棟(公)	井川町タクミ田	1戸
井川西新町2号団地(公)	井川町御領田	1戸
池田州津A団地(公)	池田町州津藤ノ井	2戸
池田水木B団地(公)	池田町トウゲ	1戸
池田新山団地(公)	池田町シンヤマ	1戸
池田中西A団地(公)	池田町中西シバツク	2戸
池田中西B団地(公)	池田町中西シバツク	1戸
山城下川団地(公)	山城町下川	2戸
山城下名団地2号棟(公)	山城町下名	3戸
山城西宇団地1号棟(公)	山城町西宇	1戸
山城永美団地(特)	山城町下川	2戸
西祖谷一字団地(公)	西祖谷山村一字	2戸
西祖谷一字第2団地(特)	西祖谷山村一字	3戸
西祖谷西岡団地(み)	西祖谷山村西岡	1戸
西祖谷第2西岡団地(公)	西祖谷山村西岡	2戸
西祖谷榎団地(公)	西祖谷山村榎	4戸
西祖谷有瀬団地(公)	西祖谷山村有瀬	2戸
西祖谷ふるさと団地(貸)	西祖谷山村一字	14戸
東祖谷和田第1団地(公)	東祖谷和田	1戸

(公)=公営住宅 (特)=特定公共賃貸住宅 (貸)=貸付住宅  
 (み)=みなし特定公共賃貸住宅

## 市営住宅 入居者募集

市営住宅の入居者を募集します。お申し込みは1世帯1団地に限り、希望する市営住宅のある地区の支所に申し込んでください。郵送での申込は受付いたしません。

- **申込期間** 平成19年6月15日～29日
- **お申し込みできる方** (入居者の資格)
  - ①現在、同居しているか、又は同居しようとする親族がある方。
  - ②現に住宅に困っていることが明らかの方。
  - ③税金及び公共料金(水道・保育料等)を滞納していない方。
  - ④所得が所定の基準に該当する方。

■ **公営住宅の所得基準**  
 入居世帯の所得合計が月額20万円以下であること。  
 ※入居世帯に身体障害者、高齢者世帯等は、所得合計が月額26万8千円以下。

■ **特定公共賃貸住宅の所得基準** (山城 井川 東祖谷)  
 入居世帯の所得合計が月額20万円以上60万1千円以下であること。

- **お申し込み・お問い合わせ先**
  - 三野地区 三野総合支所 建設課 (☎77-4804)
  - 井川地区 井川総合支所 建設課 (☎78-5007)
  - 池田地区 三好市役所 建設課 (☎72-7623)
  - 山城地区 山城総合支所 建設課 (☎86-1149)
  - 西祖谷地区 西祖谷総合支所 建設課 (☎87-2276)
  - 東祖谷地区 東祖谷総合支所 建設課 (☎88-2896)

## なくそう農地違反転用 ～農地は無断で転用できません～

### 農地転用とは?

農地を住宅、駐車場、資材置き場など農地以外のものに変更することです。農地転用をするときは、あらかじめ三好市農業委員会に許可の申請をし、その後、県知事の許可が必要です。

### 対象になる農地って?

すべての農地(地目が農地のもの、地目が農地でなくても現に耕作されている土地)が、対象です。

### なぜ許可が必要なの?

農地は食料の大切な生産基盤として、とても貴重な財産です。農地が少なく、人口の多い日本は、食料自給率が低く、優良な農地を守りつつ農業生産力を維持していくことが大切です。大切な生産農地を確保し、農地以外の農地利用を調整し計画的な土地利用を進めるため、転用は許可制になっています。

### 許可申請は誰がするの?

自己所有の農地の転用は、所有者自身です。農地を買い、または借りての転用は、転用する人(買主、借主)と農地所有者(売主、貸主)の双方連署です。許可申請は、三好市農業委員会に提出します。委員会総会での審査を経て県に進達され県知事許可を受けます。そうしてはじめて転用が許可されたということになります。

### 許可なく転用した場合は?

無許可で転用した場合、または転用許可された計画どおり転用していない場合は、農地法違反となり、県と農業委員会より、工事の中止、元の農地に原状回復するよう指導または命令がなされる場合があります。これに従わない場合は、3年以下の懲役または300万円以下の罰金に処せられます。農地の転用については、三好市農業委員会にご相談・お問い合わせください。

三好市農業委員会事務局(三好市役所 分庁舎)  
 電話 72-7621 FAX 76-0203