

平成22年度 幼稚園入園募集



平成22年度4月から幼稚園に入園する該当児のご家庭に入園願書をお送りいたします。

幼稚園は、義務教育およびその後の教育の基礎を培うものとして、幼児を保育し、幼児の健全な成長のために適当な環境を与えて、その心身の発達を助長するための施設です。

入園該当児

【3歳児】
平成18年4月2日から平成19年4月1日に生まれた幼児（へき地指定1級以上の園のみ）

【4歳児】
平成17年4月2日から平成18

【5歳児】
平成16年4月2日から平成17年4月1日に生まれた幼児

平成21年11月20日～12月18日

募集期間

入園願書に必要事項を記入し、入園を希望する幼稚園に入園願書を出してください。

応募方法

入園願書に必要事項を記入し、入園を希望する幼稚園に入園願書を出してください。

通常の幼稚園教育

月曜日から金曜日、概ね8時から13時30分まで保育いたします。（ただし園により多少の時間差はあります）毎日給食を実施します。保育料は

幼稚園一覧表

園名	所在地	電話番号	該当年齢
三野幼稚園	三野町太刀野	77-2049	満4・5歳児
辻幼稚園	井川町辻	78-2086	満4・5歳児
西井川幼稚園	井川町西井川	78-2092	満4・5歳児
井内幼稚園	井川町井内東	78-2088	満4・5歳児
箬蔵幼稚園	池田町州津	72-4831	満4・5歳児
池田幼稚園	池田町ウエノ	72-1015	満4・5歳児
西山幼稚園	池田町西山	72-2124	満3・4・5歳児
白地幼稚園	池田町白地	74-0336	満4・5歳児
馬路幼稚園	池田町馬路	74-0460	満4・5歳児
三縄幼稚園	池田町中西	74-0078	満4・5歳児
山城幼稚園	山城町大川持	86-1151	満4・5歳児
大野幼稚園	山城町大野	86-2011	満4・5歳児
下名幼稚園	山城町下名	84-1353	満4・5歳児
吾橋幼稚園	西祖谷山村下吾橋	84-2533	満3・4・5歳児

※園児数少数（4人以下）になった場合は保護者の同意を得て休園する場合があります。（へき地指定1級以上の幼稚園を除く）

月額5千円で、保育料の他に給食費などが必要で、午後保育の実施

池田町内の幼稚園では、希望する園児を対象に18時までの保育を実施します。午後保育料は月額1万円で、他におやつ代が必要です。

夏休み・冬休みの預かり保育の実施

池田町内の幼稚園では、希望者は8月も月曜日から金曜日、18時まで預かり保育を実施します。8月の預かり保育料は月額1万5千円です。また、7月の夏休みと12月・1月の冬休み期間（ただし12月29日～1月3日は除く）も、希望者は月曜日から金曜日、18時まで預かり保育を実施します。ただし、実施場所は池田幼稚園です。

その他

市内の希望する幼稚園に入園できます。ただし、年度途中は特別な理由がない限り他の園へ異動ができません。また、小学校の通学区は従来どおりですので、卒園後は居住地の小学校へ入学することになります。

お問い合わせ先

三好市教育委員会学校教育課（電話72・3555）または各幼稚園

平成22年度 保育所（園）入所のご案内

平成22年度の新規入所（園）乳幼児を募集します。

保育所は、何らかの事情で日中お子さんを保育する人がいないご家庭や、働くお父さんお母さんの子育ての両立を支援するための施設です。家庭との緊密な連携の下に、子どもの状況や発達過程を踏まえ、保育所における環境を通して、養護および教育を一体的に行うことを特性としています。

入所要件

三好市内在住の家庭で小学校入学前の保育に欠ける児童

募集期間

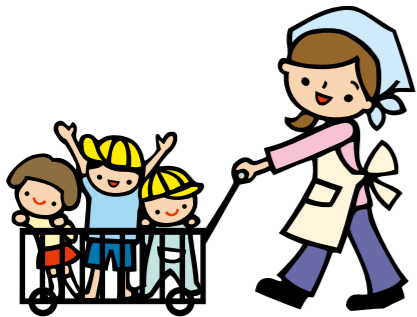
平成21年11月20日～12月18日

応募方法

申込用紙および添付書類に必要事項を記入し、各保育所（園）、市役所子育て支援課各総合支所市民課のいずれかへ提出してください。（平成21年中の収入に係る源泉徴収票

保育所（園）一覧

保育所（園）名	所在地	定員	保育開始年齢
三野保育所	三野町芝生 電話 77-2041	120名	概ね生後5か月～
王地保育所	三野町加茂野宮 電話 77-2077	70名	生後10か月～
西井川保育所	井川町西井川 電話 76-3180	90名	概ね生後5か月～
池田第一保育所	池田町マチ 電話 72-0147	90名	概ね生後5か月～
池田第二保育所	池田町中西 電話 74-0103	45名	概ね生後5か月～
政友保育所	山城町政友 電話 86-2115	85名	概ね生後5か月～
上名保育所	山城町上名 電話 84-1352	30名	概ね生後5か月～
栃之瀬保育所	東祖谷新居屋 電話 88-5055	20名	2歳児～
落合保育所	東祖谷落合 電話 88-2752	20名	2歳児～
櫛生保育所	西祖谷山村一宇 電話 87-2239	30名	概ね生後5か月～
かめの子保育園	池田町シマ 電話 72-2215	60名	概ね生後5か月～
大泉保育園	池田町ヤマダ 電話 72-5713	60名	概ね生後5か月～



⑤ クラス編成により混合保育の場合もあります。
お問い合わせ先
三好市子育て支援課
（電話72・7648）
または各総合支所市民課

または確定申告書の写しを、入手でき次第提出すること）
その他

① 申込み用紙等の書類は、各保育所（園）、子育て支援課、各総合支所市民課にあります。（11月10日～配布開始）
② 定員の都合上、ご希望の保育所（園）に入所できないことがあります。提出が遅れた場合も同様です。
③ 年度途中の入所については、定員等により入所ができない場合があります。

④ 保育料が未納の方は、個別相談を実施します。
⑤ クラス編成により混合保育の場合もあります。

お問い合わせ先

三好市子育て支援課
（電話72・7648）
または各総合支所市民課

芝生城址を巡る～芝生城址探査報告と講演会～

日時 平成21年12月6日（日） 13時30分～16時
場所 三野公民館 大ホール
参加料 無料
内容 【講演Ⅰ】
演題 「芝生城を読み解く」
講師 奈良大学文学部文化財学科教授 千田嘉博 氏
【講演Ⅱ】
演題 「掘らずに探る芝生城」
講師 奈良文化財研究所埋蔵文化財センター 客員研究員 西村康 氏

お問い合わせ先 三好市教育委員会文化財課（電話72-3910）



第56回徳島駅伝に向けて 参加者募集



三好市では、来年の1月4日から6日にかけて開催される第56回徳島駅伝への三好市選手団出場のため準備を進めています。4月後半より練習会を始めており、これから大会本番に向けた記録会への参加や合宿などを実施していく予定です。しかしながら、選手やスタッフが不足しているのが現状であり、練習会への参加者を募集しています。

練習会では本番に向けた選手選考会などを順次行います。選手として参加できる方またはスタッフとして参加できる方は、スポーツ健康課までお問い合わせください。

【練習会の日時・場所】

毎週水曜日 19時～20時30分 池田中グラウンド
毎週土曜日 9時30分～11時 吉野川運動公園
毎週日曜日 9時30分～11時 吉野川運動公園

【お問い合わせ先】

三好市教育委員会スポーツ健康課 電話72・3917

家庭の日に関する絵画 健全な家庭づくりを目指して

三好市青少年育成市民会議では、健全な家庭づくりを重要な柱として掲げており、毎月第一日曜日の「家庭の日」の普及を図るため、市内小・中学生を対象に「家庭の日」

に関する絵画作品の募集を行いました。市内、17校163点の応募があり、審査の結果、次の児童・生徒の作品が最優秀賞に選ばれました。



落合小 出口晴留香さんの作品



井川中 木藤佳規さんの作品