

三好市勢要覽

資料編

M

I

Y

O

S

H

I

目次

位置・気象	2
人口・世帯数	3
財政	4
産業	5
観光	6
土木・水道	7
保険・衛生・福祉	8-9
防犯・消防	10
教育	11
文化	12-13
主な公共施設	14-16
三好市組織図	17
市議会	18
合併の流れ	19

位置・気象

三好市は、平成18年3月1日、三好郡の旧三野町、旧池田町、旧山城町、旧井川町、旧東祖谷山村、旧西祖谷山村が合併して誕生しました。徳島県の西端にあり、西は愛媛県、南は高知県、北は香川県に接して四国のほぼ中央に位置しています。

北部は阿讃山脈に連なり、また、四国の中央部を東西に貫く四国山地では、西日本第二の高峰、剣山(1,955m)や三嶺、そのほか黒沢湿原、塩塚高原、腕山などの自然豊かな地域です。

また、中六部を流れる吉野川や、その支流となる祖谷川により形成された大歩危・小歩危、祖谷溪が独自の自然景観をなし、剣山国立公園に指定されるなど、自然、文化遺産や伝説の宝庫となっています。

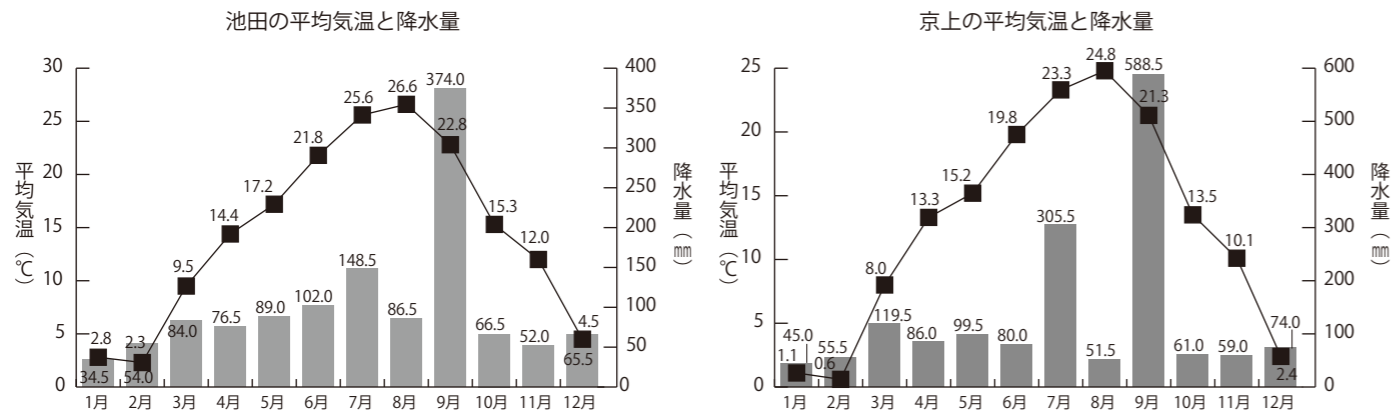
また、この地域はJR土讃線、徳島線及び国道32号、192号、319号、438号、439号、県道鳴門池田線により、県内はもとより四国各県とつながる交通の要所として位置づけられています。また、井川・池田インターチェンジからの自動車道利用により、徳島、高松、松山、高知への所要時間が短縮され、さらには、岡山、神戸、大阪へも日帰りでのアクセスが可能となっています。



位置 (三好市役所)	東経 133度48分39秒 北緯 34度01分24秒
面積	721.42km ²
人口	23,605人 (令和2年度国勢調査)
世帯数	10,325世帯 (令和2年度国勢調査)

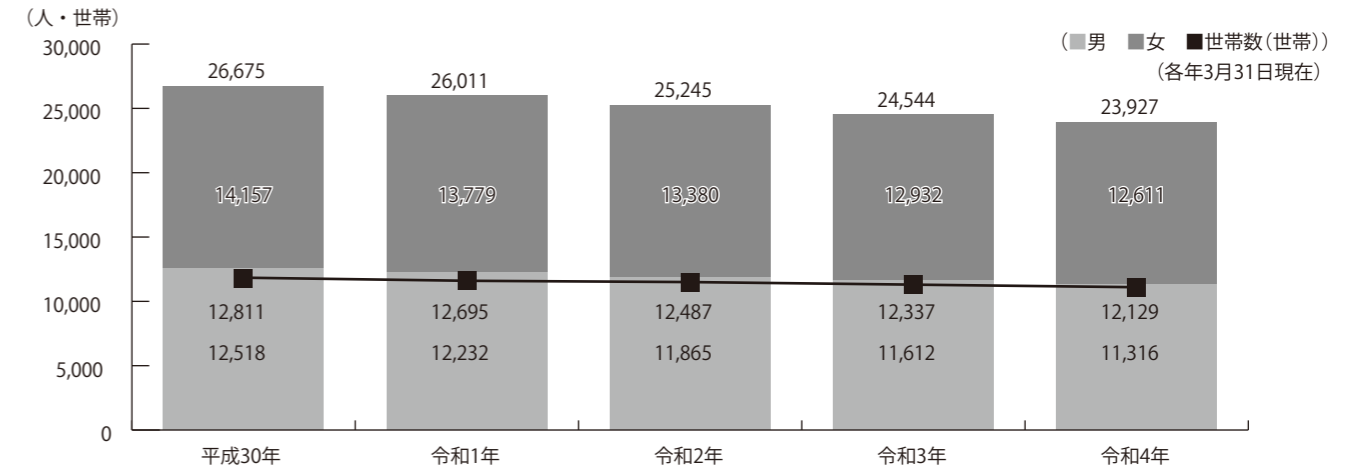
■気象

2022年の降水量(池田、京上)と平均気温(池田、京上)

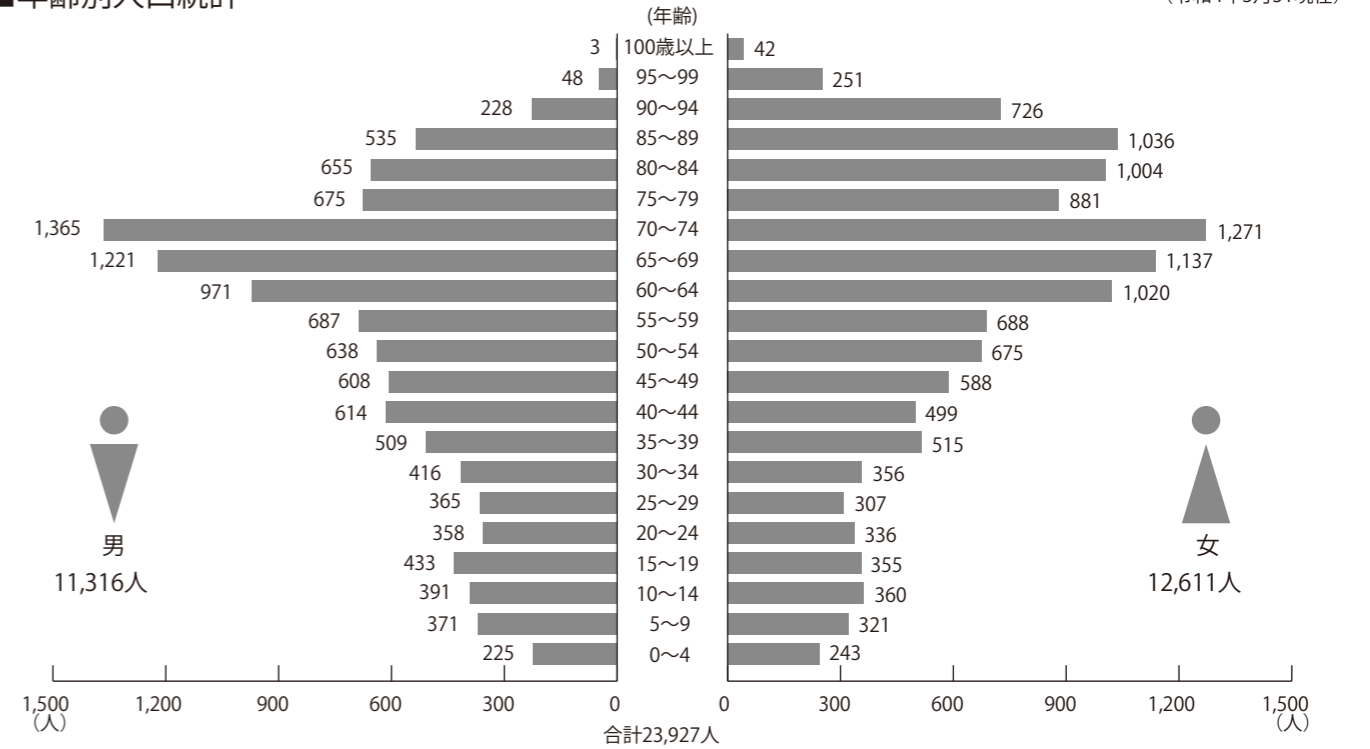


人口・世帯数

■人口グラフ



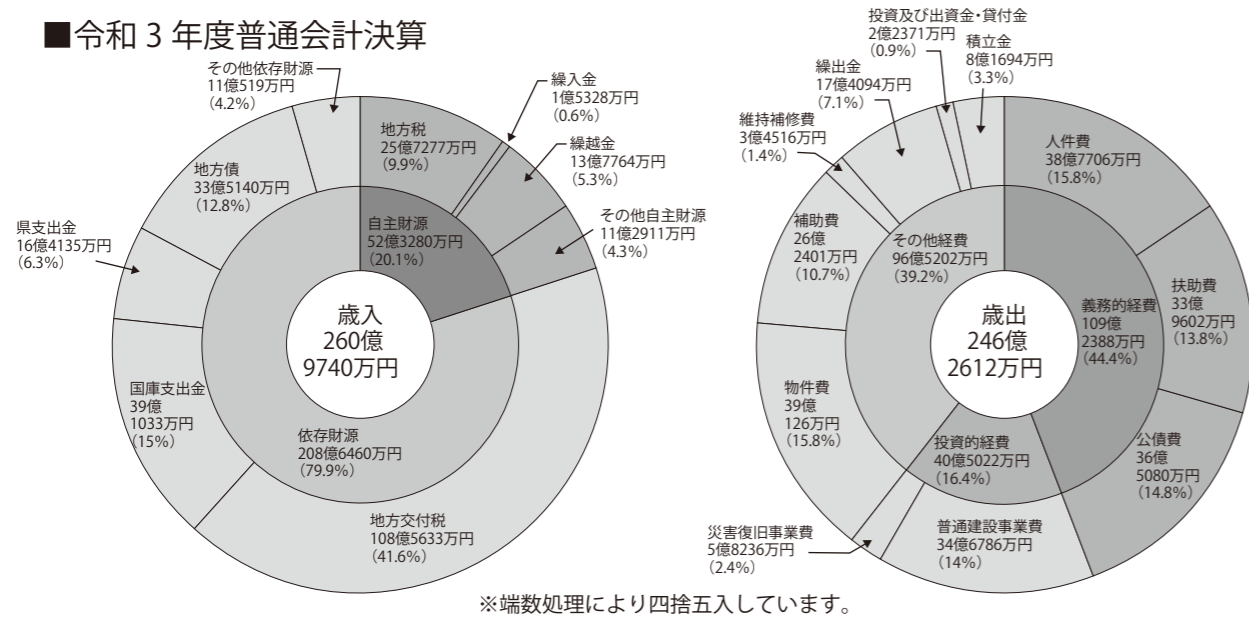
■年齢別人口統計



■地区別人口統計

地区名	世帯数	男	女	日本人	外国人	計
三野地区	1,877	1,987	2,160	4,081	66	4,147
池田地区	5,790	5,375	5,927	11,238	64	11,302
山城地区	1,655	1,488	1,637	3,101	24	3,125
井川地区	1,600	1,519	1,830	3,314	35	3,349
東祖谷地区	672	524	561	1,071	14	1,085
西祖谷地区	535	423	496	907	12	919
総合計	12,129	11,316	12,611	23,712	215	23,927

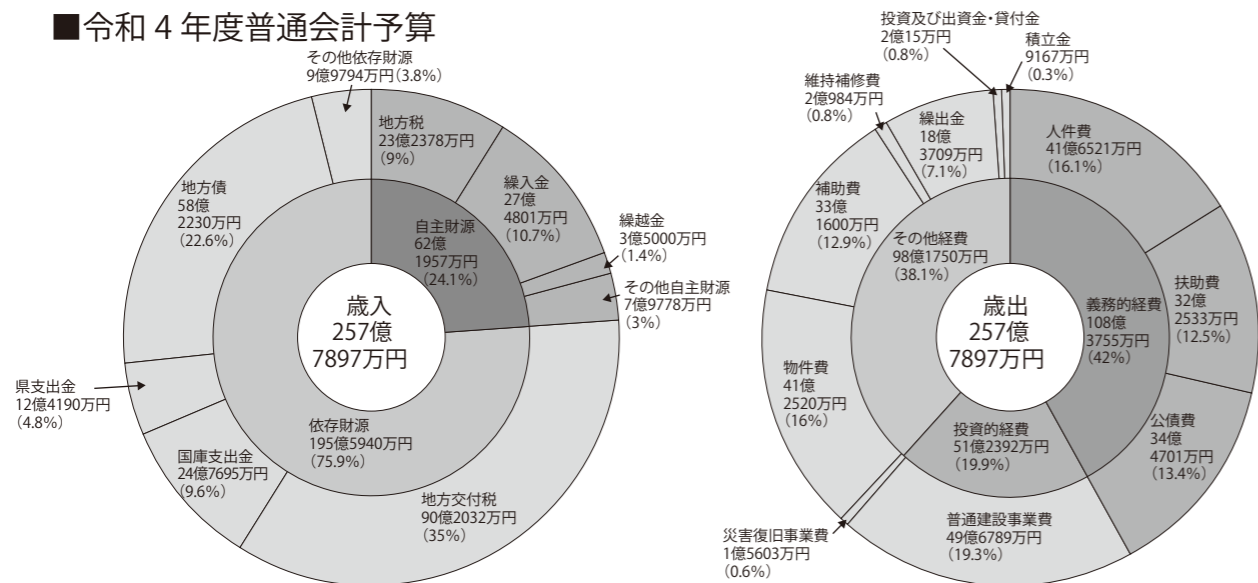
令和3年度普通会計決算



令和3年度特別会計決算

井内財産区	36万円	農業集落排水事業	3144万円
国民健康保険(事業)	32億9263万円	簡易水道事業	92万円
国民健康保険(直診)	2億119万円	水道事業会計	12億760万円
後期高齢者医療	4億8774万円	病院事業会計	10億3794万円
浄化槽事業	2億9497万円		

令和4年度普通会計予算



令和4年度特別会計予算

井内財産区	378万円	農業集落排水事業	2592万円
国民健康保険(事業)	33億6740万円	簡易水道事業	241万円
国民健康保険(直診)	2億5083万円	水道事業会計	7億4011万円
後期高齢者医療	5億3220万円	病院事業会計	10億7425万円
浄化槽事業	4億4290万円		

※水道・病院事業会計は収益的支出予算

産業別就業人口の推移

		平成27年	令和2年
第一次産業	農 業	654	549
	林 業	142	187
	漁 業	1	1
第二次産業	鉱 業	13	11
	建 設 業	1,510	1,089
	製 造 業	1,614	1,510
第三次産業	卸 売 ・ 小 売 業	1,422	1,168
	金 融 ・ 保 険 業	139	125
	不 動 産 業	56	59
	運 輸 ・ 通 信 業	558	510
	電 気 ・ ガ ス ・ 水 道	117	90
	サ ー ビ ス 業	4,662	4,442
	公 務 ・ そ の 他	599	572
	分 類 不 能	322	325

(資料：2015 農業センサス、2020 農業センサス、農林水産統計)

農林業の地位

区 分			
戸数・人口	総農家数	1,640戸	
	販売農家数	356戸	
	主業農家数	50	
	準主業農家数	42	
	副業的農家数	269	
	自給的農家数	1,279戸	
農業就業人口		812人	
面積	総土地面積	721.42km ²	
	林野面積	63,394ha	
	管理形態別	国 有 林	8,178ha
		公 有 林	5,286ha
		私 有 林	47,482ha
		独立行政法人等	2,448ha
	耕地面積	1,390ha	
	田	330ha	
	畑	1,060ha	

(資料：2015 農業センサス、2020 農業センサス、農林水産統計)

農業粗生産額上位5品目及び構成比

年次	1位		2位		3位		4位		5位	
	作物名	構成比	作物名	構成比	作物名	構成比	作物名	構成比	作物名	構成比
平成27年度	プロイラー	38.2	野菜	17.9	果実	14.9	豚	9.3	肉用牛	7.1
令和2年度	プロイラー	46.5	野菜	22.3	米	7.9	肉用牛	6.9	果実	6

農業専兼業の推移と経営耕地面積

	平成27年	令和2年
総農家数	2,145	1,640
主業農家数	223	50
準主業農家数	24	42
副業的農家数	248	269
自給的農家	1,650	1,279
総経営耕地面積	338	259
田	135	114
畑	145	113
樹園地	38	32

商業の推移(商業統計)

	平成24年	平成28年
事業所数(店)	51	43
従業者数(人)	280	217
年間商品販売額(百万円)	9,361	9,252

■ 卸売業 ■ 小売業

平成24年 346
平成28年 318
平成24年 1,296
平成28年 1,236
平成24年 18,375
平成28年 1,9766

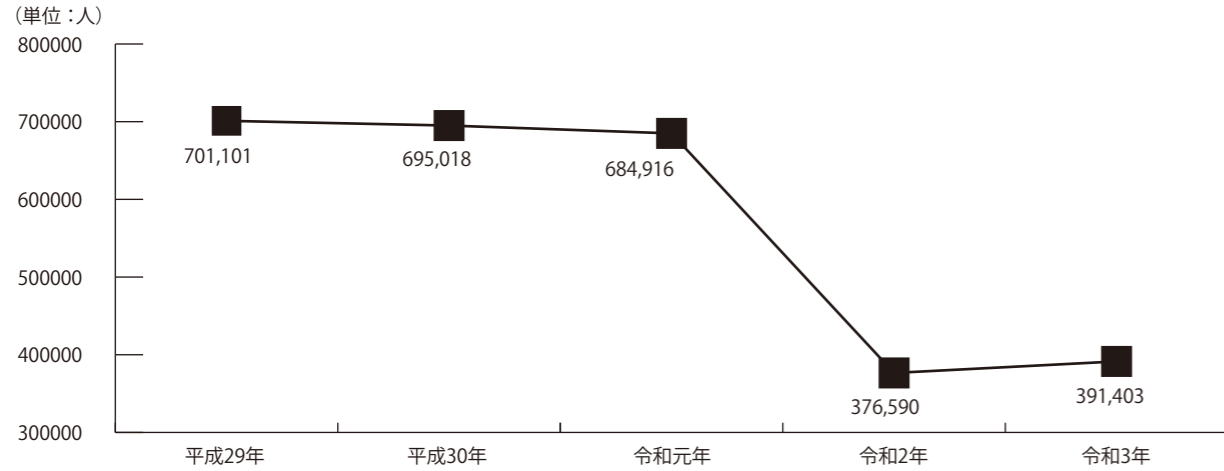
(資料：経済センサス-活動調査)

工業の推移(工業統計)

年次	総 数			事業所数内訳													
	事業所数	従業者数	製造品出荷額	食料	飲料等	繊維	木材	紙	印刷	化学	石油	プラスチック	土石	鉄鋼	金属	電気	その他
平成27年	53	1,081	2,580,150	13	7	5	11	2	2	1	1	2	4	—	1	2	2
平成28年	45	1,164	2,545,634	12	4	6	7	2	2	1	—	2	4	1	1	2	1
平成29年	45	1,200	2,573,169	14	3	5	7	2	2	1	—	2	4	1	1	2	1
平成30年	43	1,196	2,684,056	14	3	4	6	2	2	1	—	2	4	1	1	2	1
令和元年	46	1,269	2,707,602	13	3	5	8	2	2	2	—	2	4	1	1	2	1

※(従業員4人以上の事業所)
(資料：工業統計調査、経済センサス-活動調査)

■観光客の推移



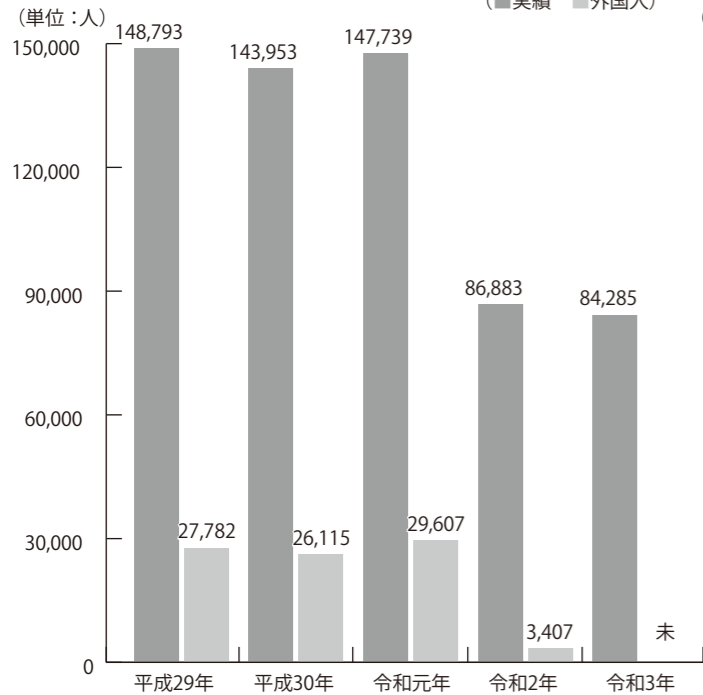
■市内観光施設の利用状況

(単位：人)

	祖谷のかずら橋 (うち外国人)	奥祖谷 二重かずら橋	道の駅大歩危	井川スキー場腕山	桃源郷祖谷の山里 茅葺き民家ステイ
平成29年	357,697 (53,075)	35,893	137,998	22,114	2,964
平成30年	360,601 (55,907)	34,846	148,556	16,480	2,762
令和元年	360,790 (55,670)	35,611	145,544	13,916	2,529
令和2年	161,370 (1,256)	21,265	64,804	20,973	2,110
令和3年	173,170 (1,534)	17,407	79,658	22,092	1,786

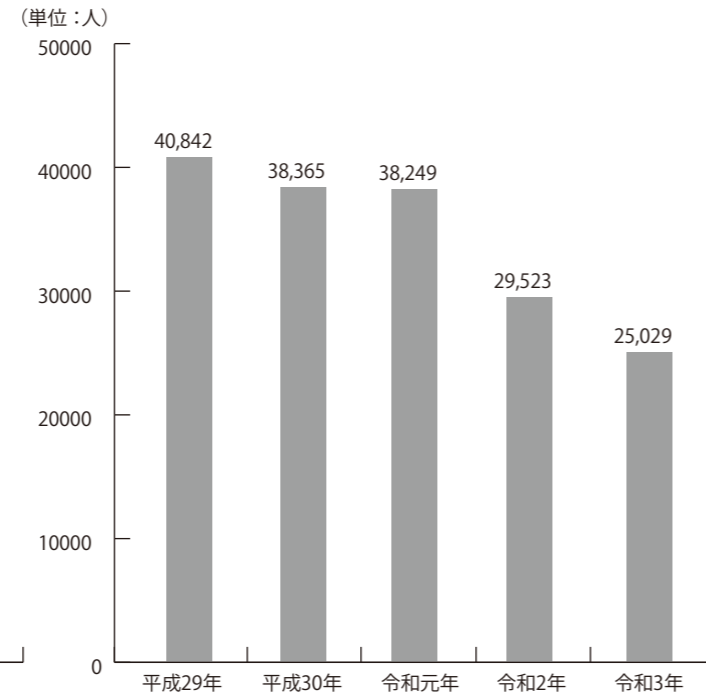
■宿泊客数の推移

市内延宿泊数



(資料：県観光動態調査)

市内公共宿泊5施設宿泊者数(いやしの温泉郷・秘境の湯・サンリバー大歩危・松尾川温泉しらすぎ荘・桃源郷祖谷の山里)



■道路

(令和4年4月1日現在)

区分	路線数	市内延長 (m)	うち舗装延長 (m)
国道	5	107,846	107,846
主要地方道	7	79,052	79,052
県道	17	120,156	118,850
一級市道	50	197,088	152,090
二級市道	63	189,278	153,110
その他市道	1,388	1,043,197	651,574
徳島自動車道	1	24,900	24,900
農道	148	134,557	
林道	117	414,625	

■水道施設概要一覧

(令和4年4月1日現在)

	上水道 (池田・津白地・中西)	池田地区	三野地区	井川地区	山城地区	東祖谷 簡易水道合計	西祖谷山村
創設年月日	明治41年3月		昭和38年7月1日			昭和44年4月1日	昭和54年4月1日
認可年月日(最終)	平成29年3月		平成24年3月27日			昭和43年8月10日	平成12年2月3日
竣工年月日(最終・予定含む)	平成29年3月31日		平成26年3月27日			昭和44年3月31日	平成12年2月3日
計画面積 (km ²)	8.26	3.71	5.69	3.60	15.80	0.04	1.80
計画給水人口 (人)	10,600	2,210	4,600	4,430	4,085	530	320
給水区域内人口 (人)	9,286	1,300	3,928	2,836	2,511	128	184
現在給水人口 (人)	9,263	1,287	3,918	2,825	2,436	64	178
契約戸数(給水) (戸)	4,678	666	1,777	1,283	1,239	37	128
計画一日最大取水量 (m ³)	9,050	927	3,444	2,009	1,848	241	176
計画一日最大給水量 (人)	8,160	843	3,272	1,827	1,655	130	160
実績一日最大取水量 (人)	6,015	892	1,747	2,900	1,359	119	172
実績一日最大配水量 (人)	5,235	779	1,749	2,482	1,294	100	201
実績年間配水量 (人)	1,728,324	193,046	531,422	479,622	322,813	23,671	52,271
実績年間有取水量 (人)	1,222,037	117,186	502,891	317,639	250,247	19,980	28,849
原水の種別	表・伏		伏・深			表	表
浄水施設の種別	急		急			緩	緩
配、減、浄水池数 (池)	47	24	7	7	128	1	1
導水管延長 (m)	4,552	5,054	2,694	1,774	5,526	930	3,193
送水管延長 (人)	18,765	3,761	5,041	250	35,198	0	0
配水管延長 (人)	90,097	38,332	48,844	22,922	118,800	1,165	2,470
ポンプ設置数(予備含む) (台)	69	29	22	59	108	0	1
基本料金 (円)	1,760		1,760	1,760	1,760	540	1,760
有収率 (%)	70.71	60.70	94.63	66.23	77.52	84.4	55.19

(令和4年4月1日現在)

上水道飲料水供給施設			簡易給水施設		
名称	住基上の 地区人口	組合提出受益者 人数調査人口	名称	住基上の 地区人口	組合提出受益者 人数調査人口
二宮	現在は上水道に統合		本名	13	5
峰ノ久保	38	25	下尾後	5	4
大申	38	10	北谷	25	8
越替・小林	13	11	大田	24	18
下野路内	72	24	梅ノ谷	34	11
入体・木屋床	37	27	高戸星	27	23
吾橋	82	65	若山	24	24
計	280	162	計	152	93

保健・衛生・福祉

■保育所の状況

(令和4年12月27日現在)

保育所(園)名	公・私別	園児数(人)								職員数(人)
		定員	0歳児	1歳児	2歳児	3歳児	4歳児	5歳児	計	
三野こども園	公	110	8	9	14	13	5	17	66	25
王地保育所	公	70	0	0	6	3	3	4	16	12
西井川保育所	公	90	6	12	11	12	8	14	63	24
池田第一保育所	公	90	3	11	15	13	13	22	77	28
池田第二保育所	公	45	3	4	5	9	2	5	28	18
政友保育所	公	35	1	5	4	6	5	5	26	13
西祖谷認定こども園	公	25	0	4	2	1	2	3	12	9
東祖谷認定こども園	公	25	2	1	2	2	0	0	7	8
公立計	8	490	23	46	59	59	38	70	295	137
大泉保育園	私	70	12	15	16	17	13	17	90	23
かめの子保育園	私	60	8	14	11	11	13	8	65	22
私立計	2	130	20	29	27	28	26	25	155	45
合計		620	43	75	86	87	64	95	450	182

■国民年金加入状況

(令和4年11月末現在)

被保険者数(人)				免除者(人)
第1号	任意	第3号	計	
1,818	28	573	2,419	995

■国民年金受給状況

(令和4年11月末現在)

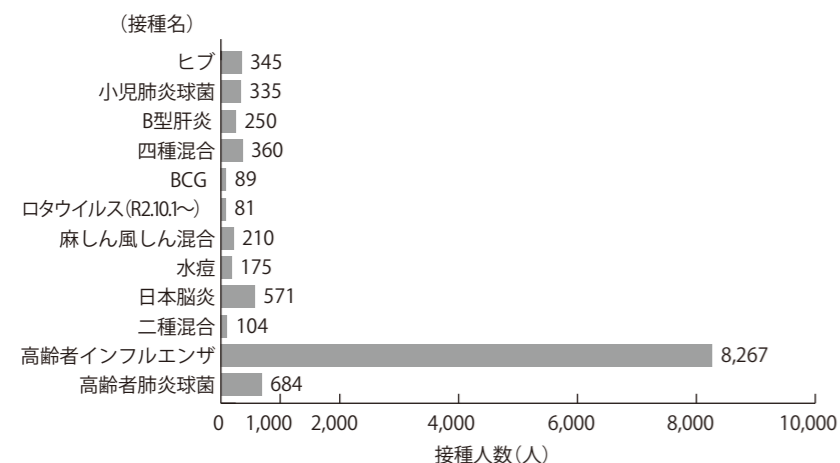
国民年金(人)				計
老齢福祉	老齢基礎	障害基礎	遺族基礎	
0	10,682	779	51	11,512

■医療施設、薬局、医師数の状況

病院		診療所(医院)		歯科診療所(医院)数	薬剤師	医師	歯科医師
病院数	病床数	診療所数	病床数				
5	545	17	79	13	52	65	14

※病院・診療所(医院)・歯科診療所(医院)数、病床数については令和4年9月末時点
 ※薬剤師・医師・歯科医師数については令和2年徳島県保健衛生統計年報より

■各種予防接種状況 (令和2年度)



■国民健康保険加入状況

(令和3年度)

年間平均	3,673世帯	5,270人
年度末現在	3,592世帯	5,125人

■各種健診等状況 (令和2年度)

検診名	検診人数(人)
妊婦一般健診	実 941
	延 1,297
乳児健診	医療機関 143
	集団検診 197
先天性股関節脱臼健診	75
1歳6か月児健診	103
2歳児検診	104
3歳児検診	116
妊産婦乳幼児等健康相談	442
乳幼児発達相談	50
思春期ふれあい体験教室	6人
母子訪問活動	246
食育活動	124
特定健診	1,717
胃がん検診	654
肺がん検診	1,103
大腸がん検診	1,065
結核健診	925
子宮頸がん検診	350
乳がん検診	328
歯周疾患検診	167
健康教育	259
健康相談	447
訪問活動	725

■保険の給付の状況(若人+退職者)

(令和3年度)

区分	件数	日数	費用額		
			総額(円)	1件当たり(円)	1人当たり(円)
入院	2,762	59,302	1,421,888,680	514,804	269,808
入院外	44,532	68,773	759,618,891	17,058	144,140
歯科	8,291	16,081	123,124,670	14,850	23,363
調剤	27,339	—	404,244,150	14,786	76,707
訪問看護	133	908	9,149,295	68,792	1,736
小計	83,057	145,064	2,718,025,686	630,290	515,754
高額療養費	6,300	—	390,320,327	61,956	—
療養費	1,205	—	11,670,779	9,685	—
出産育児一時金	4	—	1,680,000	420,000	—
葬祭費用	67	—	3,350,000	50,000	—
小計	7,576	—	407,021,106	—	—

■介護保険 要介護(要支援)認定者数

(令和4年度11月末現在)

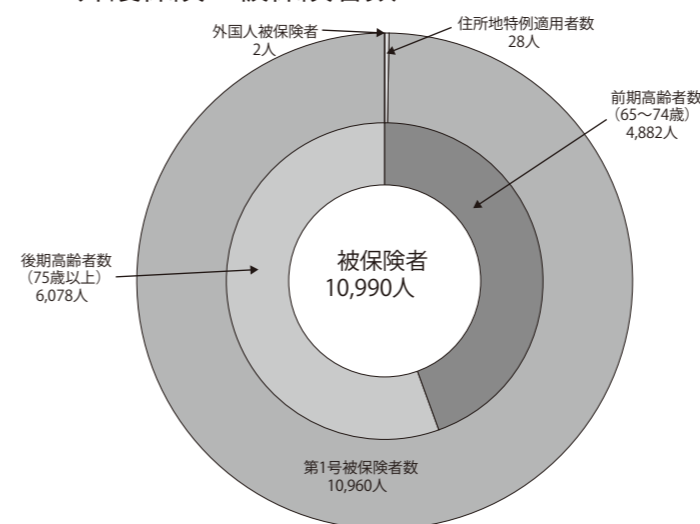
	予防給付(人)			介護給付(人)							合計
	要支援1	要支援2	要支援計	経過的要介護	要介護1	要介護2	要介護3	要介護4	要介護5	要介護計	
第1号被保険者数	182	359	541	0	371	431	376	405	213	1,796	2,337
65歳以上75歳未満	15	42	57	0	32	25	33	19	20	129	186
75歳以上	167	317	484	0	339	406	343	386	193	1,667	2,151
第2号被保険者数	3	8	11	0	3	5	6	2	0	16	27
総数	185	367	552	0	374	436	382	407	213	1,812	2,364

■施設介護サービス受給者数

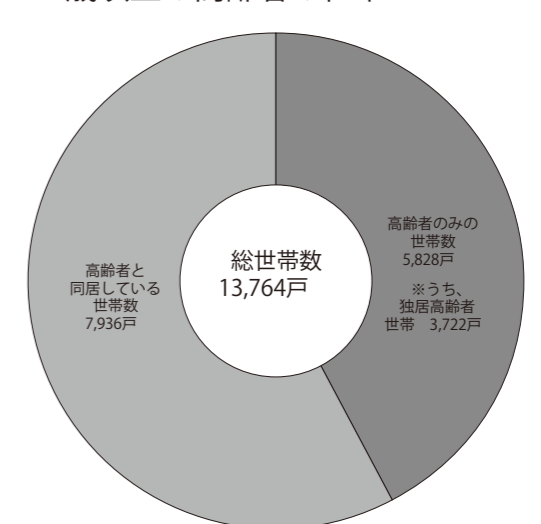
(令和4年度11月末現在)

	予防給付(人)			介護給付(人)					
	要支援1	要支援2	要支援計	要介護1	要介護2	要介護3	要介護4	要介護5	要介護計
介護老人福祉施設	0	0	0	0	3	58	147	73	281
第1号被保険者	0	0	0	0	3	58	146	72	279
第2号被保険者	0	0	0	0	0	0	1	1	2
介護老人保健施設	0	0	0	19	39	55	84	52	249
第1号被保険者	0	0	0	19	39	54	84	52	248
第2号被保険者	0	0	0	0	0	1	0	0	1
介護療養型医療施設	0	0	0	1	0	0	11	5	17
第1号被保険者	0	0	0	1	0	0	11	5	17
第2号被保険者	0	0	0	0	0	0	0	0	0
介護医療院	0	0	0	0	1	5	18	10	34
第1号被保険者	0	0	0	0	1	5	18	10	34
第2号被保険者	0	0	0	0	0	0	0	0	0
総数	0	0	0	20	43	117	259	140	581

■介護保険 被保険者数 (令和4年11月末日現在)



■65歳以上の高齢者の世帯 (令和4年11月末日現在)



■消防団一覧表

(令和4年4月1日現在)

(1) 三野町消防団

分団等名	団長	副団長	分団長	副分団長	部長	班長	団員	計
本 団	1	3						4
第1分団			1	1	1	3	15	21
第2分団			1	1	1	3	8	14
第3分団			1	1	1	3	9	15
第4分団			1	1	1	4	10	17
第5分団			1	1	1	4	9	16
第6分団			1	1	2	4	17	25
第8分団			1	1	1	4	5	12
第9分団			1	1	1	4	8	15
第10分団			1	1	1	3	6	12
第11分団			1	1	1	4	7	14
女性分団			1	1	1	4	3	10
合 計	1	3	11	11	12	40	97	175

(2) 池田町消防団

分団等名	団長	副団長	分団長	副分団長	部長	班長	団員	計
本 団	1	5				1	13	20
第1分団			1	3	1	5	33	43
第2分団			1	2	1	5	23	32
第3分団			1	2	1	5	25	34
第4分団			1	2	1	2	16	22
第6分団			1	2	1	5	26	35
第7分団			1	1	1	3	19	25
第9分団			1	1	1	5	23	31
第10分団			1	1	1	5	27	35
第11分団			1	3	1	5	24	34
第12分団			1	1	1	2	16	21
第13分団			1	1	1	2	15	20
第14分団			1	1	1	1	11	15
第15分団			1	1	1	1	9	13
合 計	1	5	13	21	13	47	280	380

(3) 山城町消防団

分団等名	団長	副団長	分団長	副分団長	部長	班長	団員	計
本 団	1	3						4
第1分団			1	2	3	7	28	41
第2分団			1	1	2	3	17	24
第3分団			1	2	2	3	19	27
第4分団			1	2	2	4	21	30
第5分団			1	1	1	3	4	10
第6分団			1	1	1	2	8	13
第7分団			1	2	2	4	19	28
第8分団			1	1	1	3	12	18
合 計	1	3	8	12	14	29	128	195

(4) 井川町消防団

分団等名	団長	副団長	分団長	副分団長	部長	班長	団員	計
本 団	1	3						4
第1分団			1	1	2	4	20	28
第2分団			1	1	2	2	12	18
第3分団			1	1	2	4	22	30
第4分団			1	1	2	5	25	34
第5分団			1	1	2	4	20	28
第6分団			1	1	2	6	29	39
第7分団			1	1	2	5	23	32
合 計	1	3	7	7	14	30	151	213

(5) 東祖谷消防団

分団等名	団長	副団長	分団長	副分団長	部長	班長	団員	計
本 団	1	2						3
第1分団			1	1	1	5	7	15
第2分団			1	1	1	4	10	17
第3分団			1	1	1	4	6	13
第4分団			1	1	1	4	8	15
第5分団			1	1	1	4	7	14
第6分団			1	1	1	5	9	17
第7分団			1	1	1	5	11	19
第8分団			1	1	1	5	11	19
合 計	1	2	8	8	8	36	69	132

(6) 西祖谷消防団

分団等名	団長	副団長	分団長	副分団長	部長	班長	団員	計
本 団	1	2				1	12	16
第1分団			1	1	2	5	29	38
第2分団			1	1	1	3	13	19
第3分団			1	1	1	3	12	18
第4分団			1	1	1	3	9	15
第5分団			1	1	1	3	3	9
合 計	1	2	5	5	6	18	78	115

総 合 計	6	18	52	64	67	200	803	1,210
-------	---	----	----	----	----	-----	-----	-------

分 団 数	52
-------	----

■小中学校・幼稚園状況

(令和4年5月1日現在 学校基本調査より)

区 分	児童生徒数 (人)			学級数	教職員数 (人)	
	男	女	計			
幼 稚 園	箸 蔵	3	0	3	1	2(1)
	池 田	10	18	28	2	5(1)
	白 地	0	3	3	1	2(1)
	三 縄	2	0	2	1	1(1)
	山 城	5	4	9	1	2(1)
	辻	13	3	16	2	3(1)
小 学 校	王 地	26	20	46	8	13
	芝 生	63	54	117	9	20
	箸 蔵	24	36	60	8	15
	池 田	194	153	347	17	35
	白 地	15	9	24	6	10
	馬 路	8	6	14	6	9
	三 縄	14	16	30	6	11
	山 城	24	26	50	9	13
	下 名	5	2	7	3	8
	西 井 川	24	24	48	8	14
	辻	33	30	63	9	14
	榎 生	4	7	11	3	7
中 学 校	東 祖 谷	6	3	9	7	9
	三 野	40	48	88	5	14
	池 田	121	113	234	12	28
	山 城	18	22	40	5	13
	井 川	37	25	62	4	15
	西 祖 谷	3	6	9	3	10

()は小学校長の兼務園長

■三好市の文化財

(令和4年6月1日現在)

Table with columns: 指定, 種別, 名称, 員数, 指定年月日, 所在地. Contains a comprehensive list of cultural assets in Miyoshi City.

Table with columns: 指定, 種別, 名称, 員数, 指定年月日, 所在地. Contains a comprehensive list of registered cultural assets in Miyoshi City.

Table with columns: 登録, 種別, 名称, 員数, 指定年月日, 所在地. Contains a comprehensive list of registered cultural assets in Miyoshi City.

主な公共施設

■公共施設一覧表

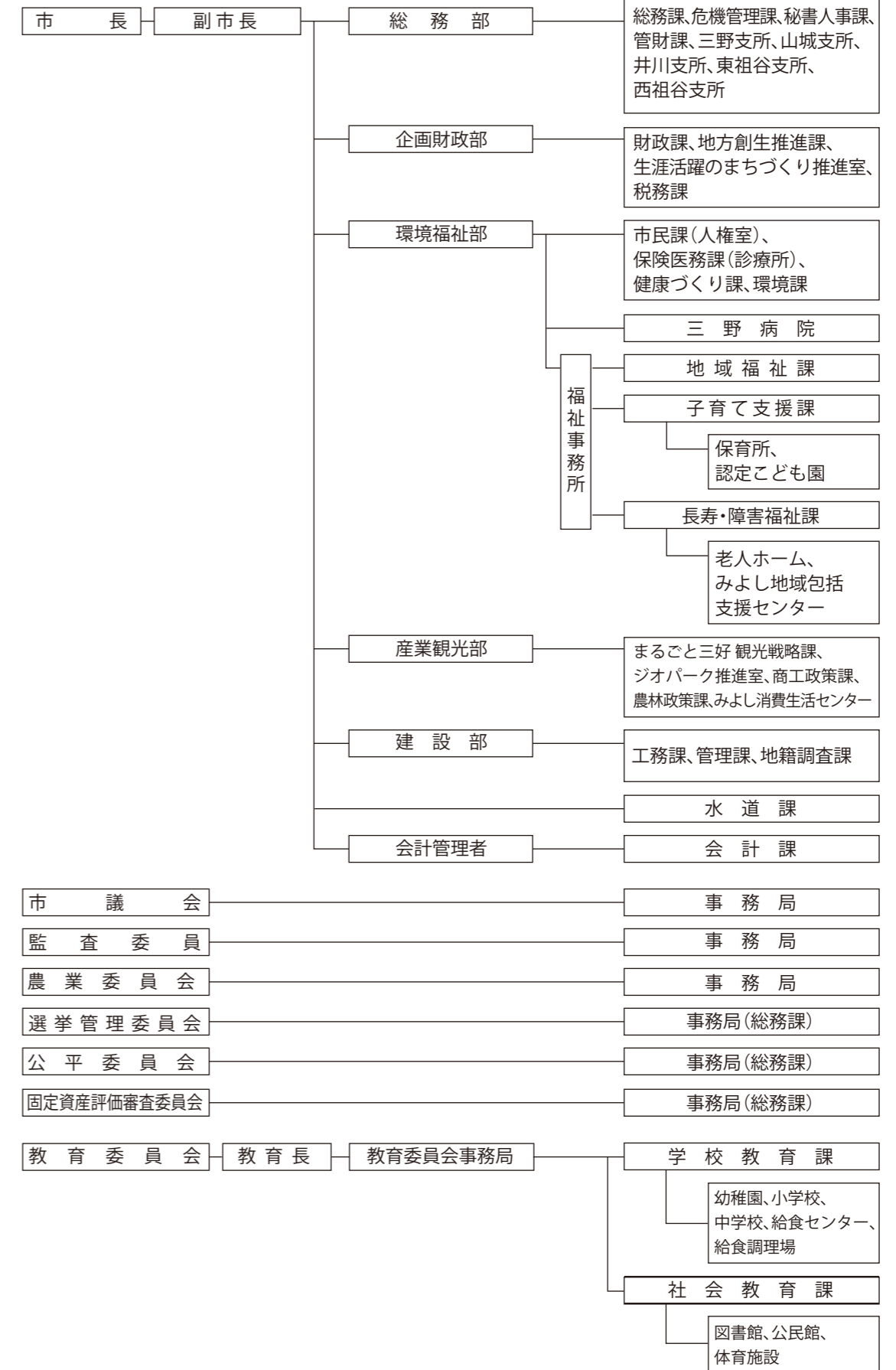
施設	施設名	所在地
公園	河内谷ふれあい公園	三野町芝生847番地4 他
	三野農村ふれあい広場	三野町加茂野宮1803番地3
	諏訪公園	池田町ウエノ 2903番地1
	池田湖水際公園	池田町イタノ 3304番地
	池田へそつ子公園	池田町サラダ1810番地18
	白地児童公園	池田印白地本名165番地2 他
	丸山公園	池田町ウエノの一部
	ふらっとスクエア	池田町マチ2175番地3
	川崎水辺の楽校	池田町川崎釜戸瀬293番地4
	山城ホテルの里公園	山城町頼広828番地1 他
	三好市井川農村交流広場(金竜山)	井川町井関120番地
	西井川農村公園	井川町西井川11921番地 他
	井川桜ヶ丘公園	井川町西井川11359番地1 他
	龍宮崖公園	東祖谷釣井96番地 他
観光関連施設	奥祖谷かずら橋公園(奥祖谷二重かずら橋)	東祖谷菅生620番地
	祖谷ふれあい公園	西祖谷山村尾井ノ内379番地
	三好市ふれあい紅葉センター(紅葉温泉)	三野町加茂野宮宇東王地1467番地 他
	道の駅「三野」	三野町太刀野1909番地1
	三好市健康とふれあいの森	三野町芝生1342番3 他
	三好市観光案内所	池田町サラダ1810番地18
	松尾川温泉	池田町松尾黒川2番地2
	三好市緑の村管理センター(しらさぎ荘)	池田町松尾黒川2番地1
	三好市森林総合利用施設祖谷溪キャンプ村	池田町松尾黒川524番地2
	道の駅「大歩危」	山城町上名1553番地1
	サンリバー大歩危	山城町西宇1259番地1
	大川持農林業体験施設	山城町大川持212番地
	塩塚高原キャンプ場	山城町平野205番地
	井川スキー場腕山	井川町平山7326番地129 他
井川フィンランドコテージ	井川町平山7326番地26	
武家屋敷旧喜多家	東祖谷大枝43番地	
三好市東祖谷いやしの温泉郷	東祖谷菅生28番地	
三好市地域特産物利用伝習施設(そば道場)	東祖谷落合651番地6	
長岡家住宅	東祖谷落合89番地1	
小采家住宅	東祖谷菅生28番地	
阿佐家住宅	東祖谷阿佐244番地	
三好市東祖谷落合滞在型観光施設(浮生・晴耕・雨読・雲外・蒼天・悠居・天一方・談山)	東祖谷落合214番地 他	
祖谷のかずら橋	西祖谷山村善徳162番地2	
道の駅「にしいや」	西祖谷山村尾井ノ内348番地2	
かずら橋イベント広場(かずら橋夢舞台)	西祖谷山村今久保345番地1	
祖谷秘境の湯保養センター	西祖谷山村尾井ノ内391番地	
ホテル秘境の湯	西祖谷山村尾井ノ内401番地	
かずら橋キャンプ村	西祖谷山村閑定233番地	
保健センター	三好市保健センター	池田町シンマチ1476番地1
	山城保健センター	山城町西宇マエダ1232番地1
デイサービスセンター	紅葉温泉デイサービスセンター	三野町加茂野宮1803番地11
	紅葉センターデイサービス	三野町加茂野宮1467番地
	山城デイサービスセンター	山城町西宇1230番地1
	大野生きがいデイサービス施設	山城町大野519番地
	東祖谷デイサービスセンター	東祖谷京上14番地3
西祖谷デイサービスセンター	西祖谷山村一宇343番地1	
老人福祉センター	三好市三野老人福祉センター	三野町芝生1036番地
	三好市池田老人福祉センター	池田町中西丸畠1676番地2
	三好市西祖谷老人福祉センター	西祖谷山村一宇343番地4
養護老人ホーム	三好市養護老人ホーム敬寿荘	井川町大佐古23番地1
	三好市養護老人ホーム若宮荘	西祖谷山村一宇343番地1
生活支援ハウス	三好市生活支援ハウス	山城町大野宇大寺508番の2
保育所	王地保育所	三野町加茂野宮1378番地
	池田第一保育所	池田町マチ2155番地1
	池田第二保育所	池田町中西サコダ151番地
	政友保育所	山城町政友42番地
	西井川保育所	井川町西井川383番地

施設	施設名	所在地
認定こども園	三野認定こども園	三野町芝生1293番地8
	西祖谷認定こども園	西祖谷山村一宇262番地1
	東祖谷認定こども園	東祖谷下瀬202番地3
子育て支援センター	三好市三野地域子育て支援センター	三野町芝生1293番地8
	三好市三野地域子育て支援センター-王地分館	三野町加茂野宮1378番地
放課後児童クラブ	王地放課後児童クラブ	三野町加茂野宮1350番地2
	芝生放課後児童クラブ	三野町芝生1170番地
	池田放課後児童クラブ	池田町ウエノ2890番地
	上野ヶ丘放課後児童クラブ	池田町ウエノ2890番地
	箸蔵放課後児童クラブ	池田町州津井関1229番地
	白地放課後児童クラブ	池田町白地本名155番地
	三縄放課後児童クラブ	池田町中西フルトノ984番地2
	馬路放課後児童クラブ	池田町馬路坊城13番地3
	山城放課後児童クラブ	山城町大川持463番地2
	下名放課後児童クラブ	山城町下名1001番地1
	西井川放課後児童クラブ	井川町西井川712番地1
	辻放課後児童クラブ	井川町辻53番地1
	様生放課後児童クラブ	西祖谷山村一宇262番地1
	東祖谷放課後児童クラブ	東祖谷下瀬12番地1
病院・診療所	三好市国民健康保険市立三野病院	三野町芝生1270番地30
	三好市国民健康保険大歩危診療所	山城町上名1584番地3-3
	三好市国民健康保険東祖谷歯科診療所	東祖谷京上168番地6
	三好市国民健康保険東祖谷診療所	東祖谷京上14番地3
	三好市国民健康保険西祖谷山村診療所	西祖谷山村一宇368番地9
	三好市国民健康保険大野診療所	山城町大野508番地2
集落センター等	活性化センター-紅葉の郷	三野町加茂野宮1803番地7
	池田農村婦人の家	池田町マチ2551番地1
	三好市井川ふるさと交流センター	井川町岡野前64番地
	井川農産物加工開発センター	井川町井内西5007番地2
林業センター	西井川農産物加工所	井川町西井川11223番地1
	三好林業総合センター	山城町西宇1216番地
公立幼稚園	三好市立箸蔵幼稚園	池田町州津井関1109番地1
	三好市立池田幼稚園	池田町ウエノ2869番地2
	三好市立白地幼稚園	池田町白地本名155番地
	三好市立三縄幼稚園	池田町中西イノ504番地11
	三好市立山城幼稚園	山城町大川持30番地2
	三好市立辻幼稚園	井川町辻39番地
小学校	三好市立王地小学校	三野町加茂野宮1393番地
	三好市立芝生小学校	三野町芝生1230番地
	三好市立箸蔵小学校	池田町州津井関1208番地
	三好市立池田小学校	池田町ウエノ2379番地4
	三好市立白地小学校	池田町白地本名57番地
	三好市立馬路小学校	池田町馬路立石33番地1
	三好市立三縄小学校	池田町中西イノ508番地1
	三好市立山城小学校	山城町大川持30番地2
	三好市立下名小学校	山城町下名1001番地1
	三好市立辻小学校	井川町辻53番地1
	三好市立西井川小学校	井川町西井川734番地3
	三好市立東祖谷小学校	東祖谷下瀬12番地1
	三好市立様生小学校	西祖谷山村一宇262番地1
	中学校	三好市立三野中学校
三好市立池田中学校		池田町ウエノ2861番地1
三好市立山城中学校		山城町大川持544番地
三好市立井川中学校		井川町タクミ田100番地2
三好市立東祖谷中学校		東祖谷下瀬12番地1
三好市立西祖谷中学校		西祖谷山村東西岡10番地
調理場	三好市学校給食センター	池田町州津滝端1271番地1
	下名学校給食共同調理場	山城町下名1001番地1
	東祖谷学校給食共同調理場	東祖谷下瀬12番地1

三好市組織図

施設	施設名	所在地	
公民館	三好市三野公民館	三野町芝生1028番地3	
	三好市中央公民館	池田町マチ2476番地	
	三好市山城公民館	山城町大川持544番地	
	三好市井川公民館	井川町辻73番地	
	三好市東祖谷公民館	東祖谷京上157番地2	
資料館等	三好市西祖谷公民館	西祖谷山村一宇343番地2	
	阿波池田うだつの家	池田町マチ2465番地1	
	阿波池田たばこ資料館	池田町マチ2466番地	
	三好市井川資料館	井川町岡野前64番地	
体育施設	三好市東祖谷郷土文化保存伝習施設(東祖谷歴史民俗資料館)	東祖谷京上14番地3	
	三好市三野グラウンド	三野町芝生1293番地28	
	三好市三野体育館	三野町芝生1293番地30	
	三好市三野テニスコート	三野町芝生1293番地30	
	三好市三野サッカー場	三野町芝生1293番地11地先	
	三好市屋内ゲートボール場「すぱーく三野」	三野町芝生1293番地28 他	
	三好市吉野川運動公園	池田町イタノ3184番地 他	
	三好市洞草運動場	池田町西山岡田402番地	
	三好市箒蔵近隣公園	池田町州津藤ノ井386番地5	
	三好市新山多目的広場	池田町シンヤマ3797番地7	
	三好市池田総合体育館	池田町マチ2551番地1	
	三好市池田一中運動場	池田町白地本名880番地	
	三好市池田一中体育館	池田町白地本名869番地	
	三好市山城総合グラウンド	山城町相川415番地 他	
	三好市大野体育館	山城町大野524番地	
	三好市井川グラウンド	井川町野津後流67番地	
	三好市井川屋内ゲートボール場	井川町野津後流67番地	
	三好市井川柔剣道場	井川町タクミ田15番地2	
	三好市井川多目的交流施設	井川町井内西4880番地1 他	
	三好市西祖谷多目的広場	西祖谷山村東西岡8番地	
	三好市西祖谷一宇運動公園	西祖谷山村一宇251番地	
	三好市三野健康防災公園	三野町清水字原縁20番1地 他	
	図書館	三好市中央図書館	池田町サラダ1836番地1
		三好市井川図書館	井川町岡野前64番地

(令和4年4月1日現在)



市議会

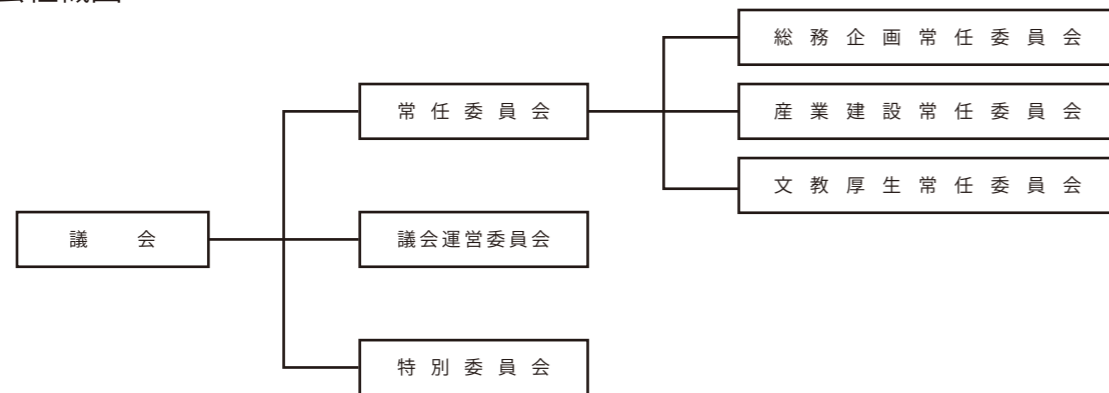
■三好市議会議員

(令和5年3月1日現在)

氏名	正副議長等	所属委員会 (◎委員長 ○副委員長)		
		常任委員会	特別委員会	その他の委員会
伊丹 征治		総務企画		◎議会運営 広報編集
三木 和弘		◎文教厚生		議会運営
大浦 忠司		産業建設		議会運営
木下 善之		産業建設		
平田 政廣		総務企画		
天羽 強		総務企画		議会運営
並岡 和久		総務企画		
中 耕司		◎産業建設		議会運営
古井 孝司		総務企画		広報編集
美浪 盛晴		文教厚生		
西内 浩真	議長			
竹内 義了		文教厚生		
大柿 兼司	副議長	産業建設		
高橋 玉美		文教厚生		○広報編集
田村 俊哉		◎総務企画		議会運営
村中 将治	監査委員	○総務企画		議会運営
徳川 一広		○文教厚生		
金村 照一		産業建設		◎広報編集
田埜 泰弘		○産業建設		広報編集
大西 耕司		文教厚生		○議会運営 広報編集

※定数20名

■議会組織図

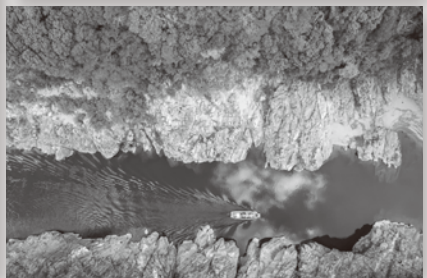


合併の流れ

市町村制施行前の町村名	市町村制施行による町村名 明治22年(1889年)	明治・大正	町村合併促進法施行による町村名 昭和31年(1956年)		平成18年3月1日 (2006年)	
三野村	三野村	三野町 大正13.1.26	三野町	三野町	三好市	
池田村	池田村 明治22.10.1	池田町 明治38.10.1	池田町 昭和31.9.30	池田町 昭和34.3.31		
池田町						
州津村	箸蔵村	箸蔵村	池田町 昭和34.3.31			
西山村						
白地村	佐馬地村	佐馬地村				池田町 昭和34.3.31
馬路村						
佐野村						
中西村	三縄村	三縄村		池田町 昭和34.3.31		
漆川村						
中津川村						
松尾村						
大利村						
川崎村	山城谷村	山城谷村	山城町 昭和31.9.30			山城町
山城谷村						
上名村	三名村	三名村	山城町 昭和31.9.30	山城町		
下名村						
西宇村			井内谷村	井内谷村		井内谷村
井内谷村						
井川村	井川村	辻町 明治40.11.1	辻町	井川町 昭和34.4.1		
祖谷山村	東祖谷山村	東祖谷山村	東祖谷山村		東祖谷山村	
	西祖谷山村	西祖谷山村	西祖谷山村	西祖谷山村		

■旧6町村合併での主な経緯

- 2002(平成14)年 2月27日 「三好郡合併問題研究会」発足
- 2003(平成15)年 7月30日 「市制を目指す協議会」(西部4町村)発足
- 2004(平成16)年 1月6日 「西部4町村合併準備会」発足
- 3月24日 「三好西部合併協議会」発足及び第1回三好西部合併協議会開催
- 11月1日 6町村臨時議会で井川、三野両町の三好西部合併協議会に加入議案可決
- 12月22日 第12回三好西部合併協議会で協定項目全て協議終了、新市名称が「三好市」に決定
- 2005(平成17)年 2月9日 合併協定調印式
- 2月10日 6町村議会で合併関連議案議決
- 2月14日 徳島県知事に合併(廃置分合)申請
- 2月23日 市制施行協議について総務大臣同意
- 3月23日 徳島県議会で合併について議決・徳島県知事の決定
徳島県知事から総務大臣への届出
- 4月28日 三好市設置について総務大臣告示
- 9月27日 第17回三好西部合併協議会を開催し「三好市市章」を決定
- 2006(平成18)年 1月28日 西祖谷山村、東祖谷山村閉村記念式典
- 2月5日 池田町、三野町閉町記念式典
- 2月12日 井川町、山城町閉町記念式典
- 2月20日 第20回(最終)三好西部合併協議会及び解散式
- 3月1日 「三好市」発足



三好市勢要覧資料編

発行 令和5年3月

発行 徳島県三好市

〒778-8501 徳島県三好市池田町シンマチ1500番地2

電話:(0883)72-7600 FAX:(0883)72-7203

<https://www.miyoshi.i-tokushima.jp/>

企画編集 三好市役所総務部秘書人事課

制作 株式会社ぎょうせい