

DATA FILE

三好市勢要覽

資料編

CONTENTS

位置・気象.....2	教育・文化.....10-12
人口・世帯数.....3	防犯・消防.....13
財政.....4-5	主な公共施設.....14-16
産業.....6	三好市組織図.....17
保健・衛生・福祉.....7-8	市議会.....18
土木・水道.....9	合併の流れ.....19

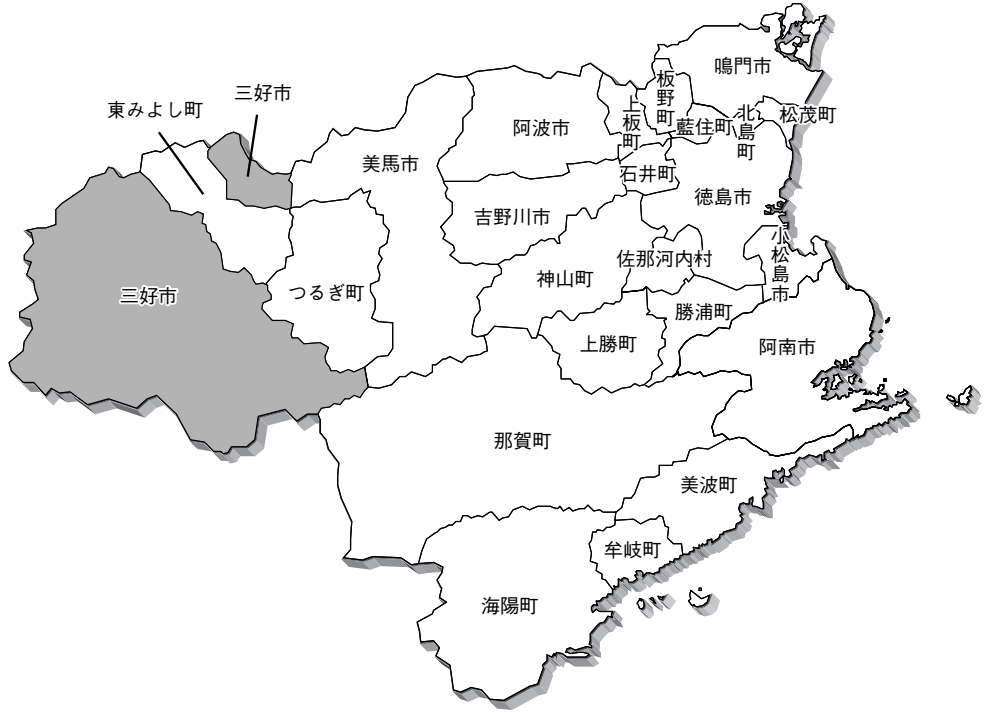
位置・気象

三好市は、平成18年3月1日、三好郡の旧三野町、旧池田町、旧山城町、旧井川町、旧東祖谷山村、旧西祖谷山村が合併して誕生しました。徳島県の西端にあり、西は愛媛県、南は高知県、北は香川県に接して四国のほぼ中央に位置しています。

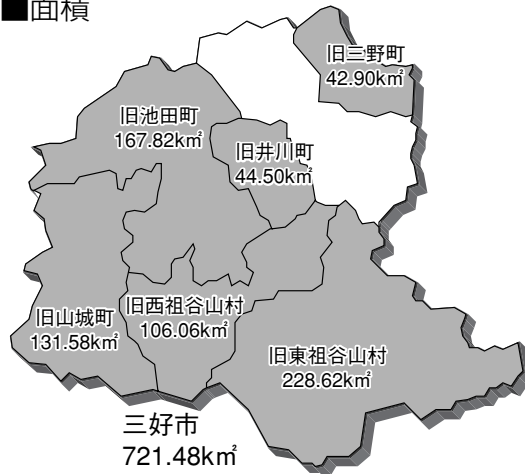
北部は阿讃山脈に連なり、また、四国の中央部を東西に貫く四国山地では、西日本第二の高峰、剣山(1,955m)や三嶺、そのほか黒沢湿原、塩塚高原、腕山などの自然豊かな地域です。

また、中央部を流れる吉野川や、その支流となる祖谷川により形成された大歩危・小歩危、祖谷溪が独自の自然景観をなし、剣山国定公園に指定されるなど、自然、文化遺産や伝説の宝庫となっています。

また、この地域はJR土讃線、徳島線及び国道32号、192号、319号、438号、439号、県道鳴門池田線により、県内はもとより四国各県とつながる交通の要所として位置づけられています。また、井川・池田インターチェンジからの自動車道利用により、徳島、高松、松山、高知への所要時間が短縮され、さらには、岡山、神戸、大阪へも日帰りでのアクセスが可能となっています。

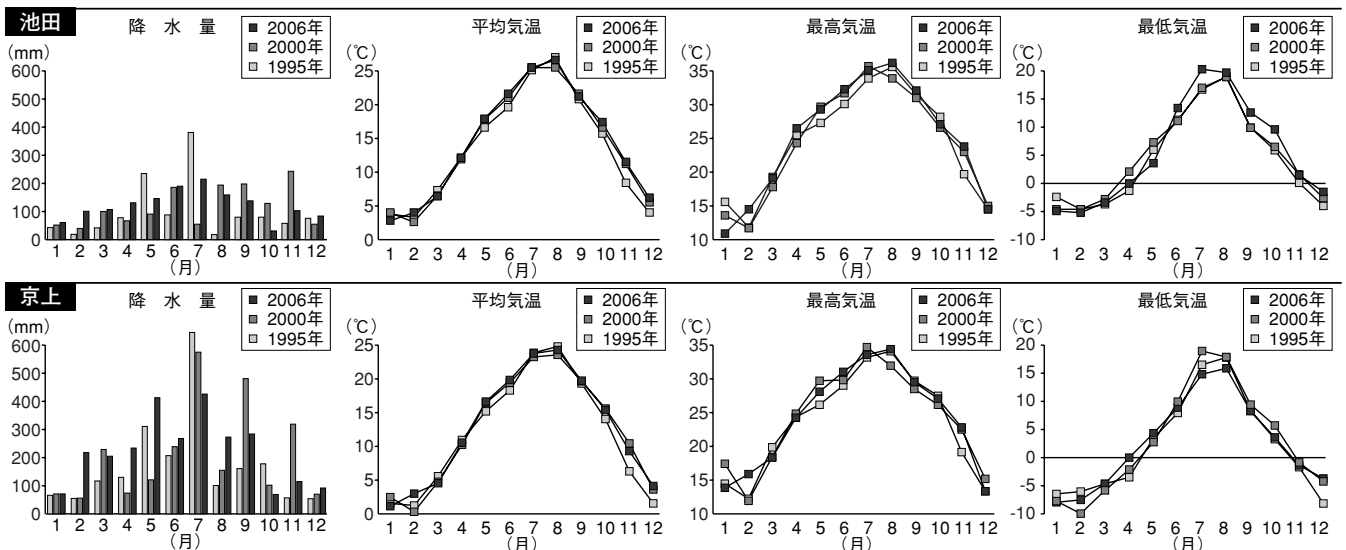


面積



位置 (三好市役所)	東経133度48分39秒 北緯 34度01分24秒
面積	721.48
人口	34,103人 (平成17年度国勢調査)
世帯数	13,162世帯 (平成17年度国勢調査)

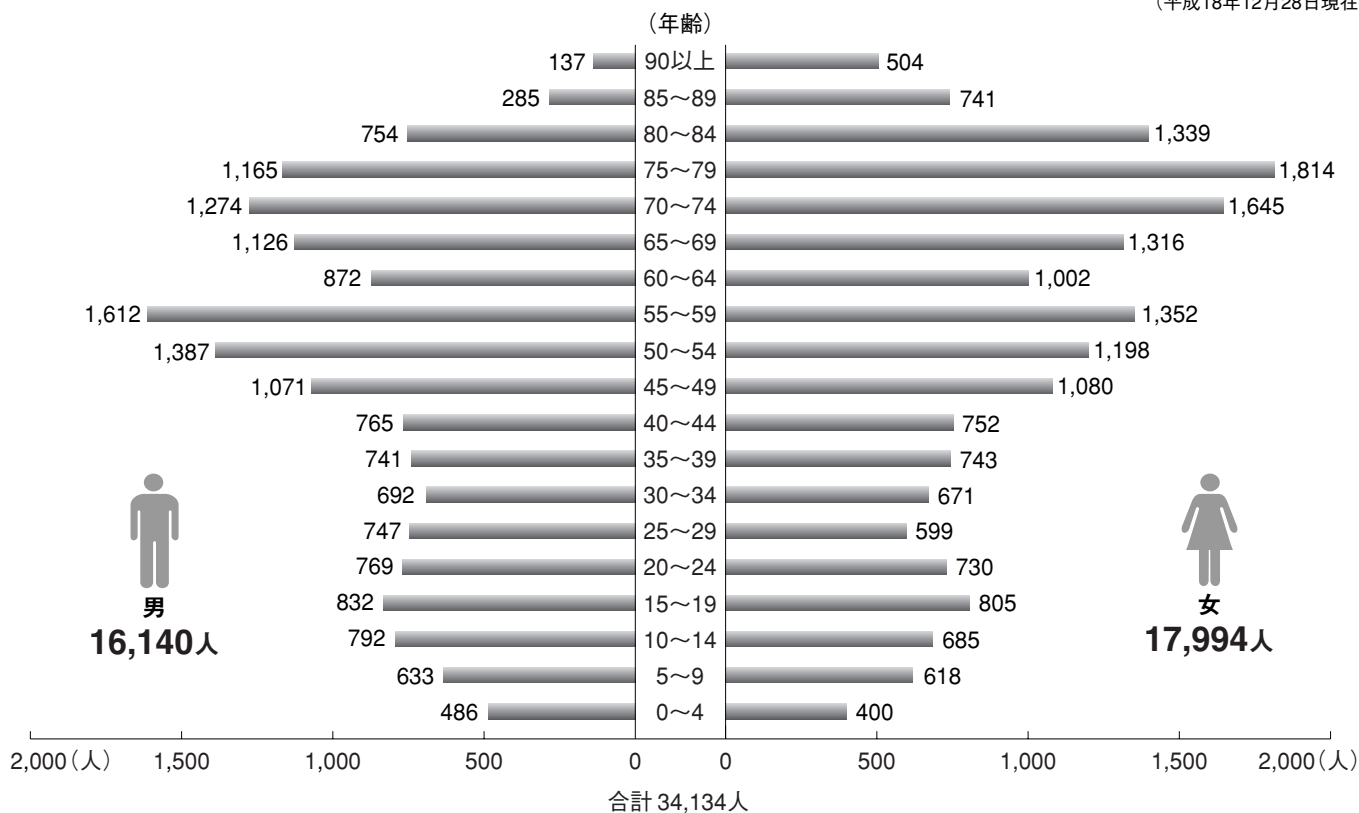
気象



人口・世帯数

■年齢別人口統計

(平成18年12月28日現在)



■旧町村別人口

旧町村名	平成12年			平成17年		
	男(うち65歳以上)	女(うち65歳以上)	合計(うち65歳以上)	男(うち65歳以上)	女(うち65歳以上)	合計(うち65歳以上)
三野	2,451 (584)	2,764 (895)	5,215 (1,479)	2,400 (619)	2,699 (948)	5,099 (1,567)
池田	8,008 (2,083)	9,155 (3,266)	17,163 (5,349)	7,338 (2,129)	8,352 (3,350)	15,690 (5,479)
山城	2,626 (798)	2,877 (1,160)	5,503 (1,958)	2,324 (781)	2,604 (1,201)	4,928 (1,982)
井川	2,449 (669)	2,757 (971)	5,206 (1,640)	2,279 (671)	2,575 (993)	4,854 (1,664)
東祖谷	1,129 (364)	1,178 (484)	2,307 (848)	933 (357)	997 (498)	1,930 (855)
西祖谷	913 (299)	998 (432)	1,911 (731)	762 (259)	843 (430)	1,605 (689)
合計(三好市)	17,576 (4,797)	19,729 (7,208)	37,305 (12,005)	16,036 (4,816)	18,070 (7,420)	34,106 (12,236)

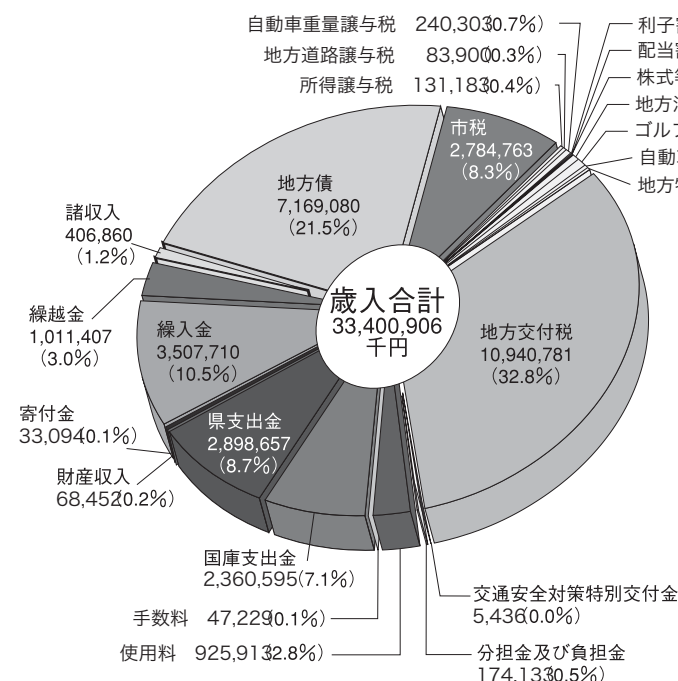
(国勢調査)

■地区別人口統計

(平成19年3月30日現在)

地区名	世帯数	男	女	計
三野地区	1,813	2,448	2,686	5,134
井川地区	1,787	2,214	2,499	4,713
池田地区	6,569	7,195	8,136	15,331
山城地区	2,068	2,411	2,635	5,046
西祖谷地区	737	740	831	1,571
東祖谷地区	955	991	1,059	2,050
総合計	13,929	15,999	17,846	33,845

■平成17年度普通会計決算 (単位：千円)



三好市普通会計には一般会計、ケーブルテレビ事業特別会計、住宅新築資金等貸付事業特別会計、秘境の湯保養センター特別会計、給食事業特別会計が含まれています。

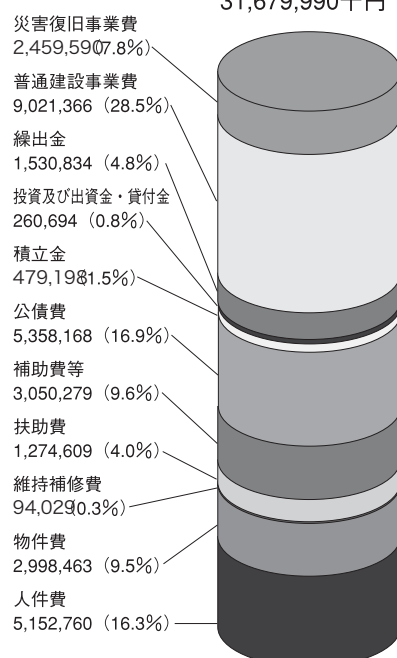
平成17年度決算統計より

■平成17年度特別会計決算 (単位：千円)

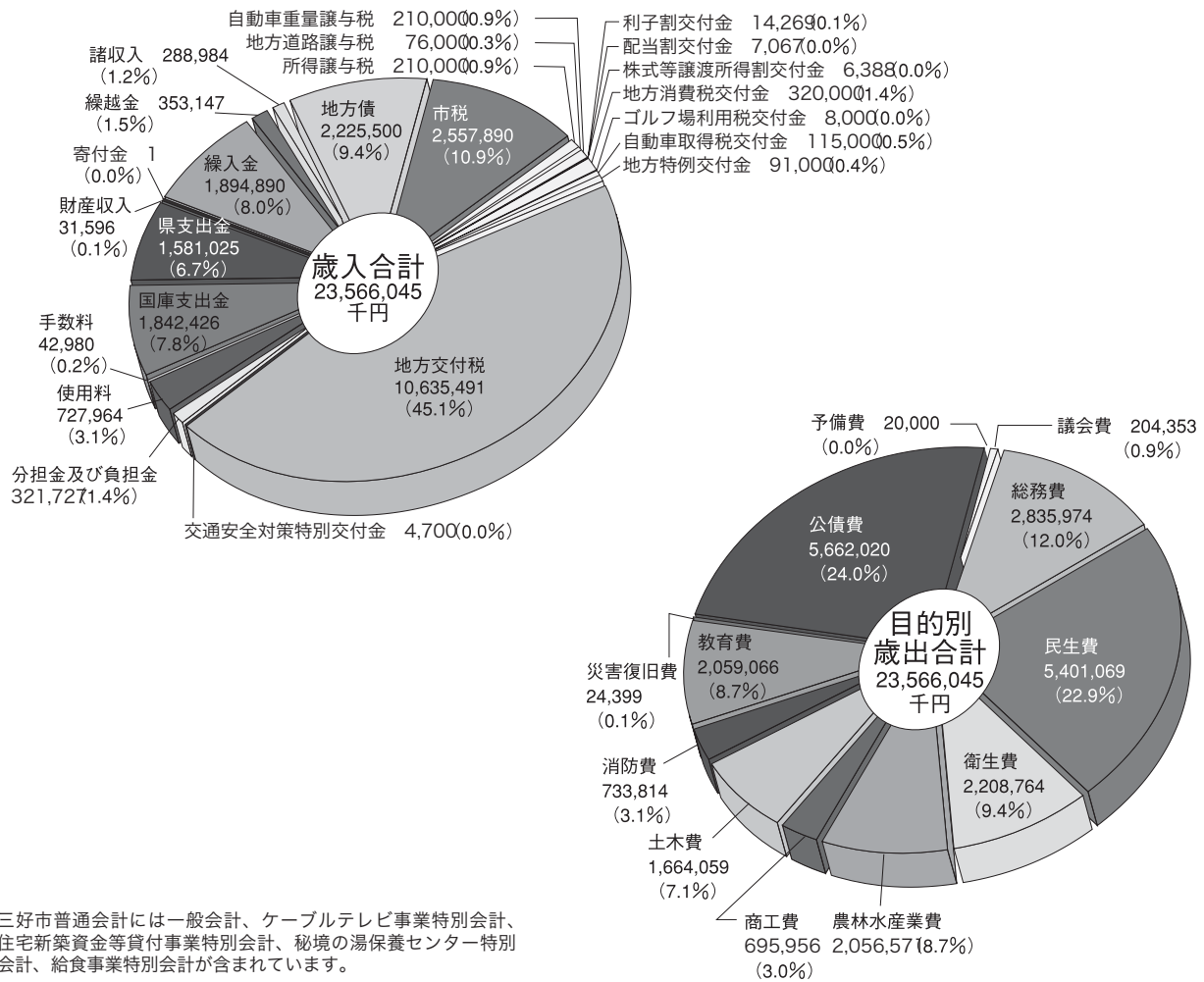
会計名	歳入	歳出	差引
井内財産区特別会計	8,035	476	7,559
佐馬地財産区特別会計	13,272	13,272	0
三縄財産区特別会計	22,467	22,467	0
国民健康保険特別会計(事業勘定分)	4,469,227	3,234,040	1,235,187
国民健康保険特別会計(直診勘定分)	251,524	149,470	102,054
老人保健特別会計	5,950,543	5,794,540	156,003
特別養護老人ホーム長生園特別会計	688,029	652,361	15,668
浄化槽事業特別会計	82,277	74,946	7,331
農業集落排水事業特別会計	55,273	40,887	14,386
土地取得事業特別会計	2,637	2,415	222
簡易水道事業特別会計	1,370,593	1,247,412	123,181
水道事業会計	928,138	947,715	△19,577
国民健康保険市立三野病院特別会計	982,962	827,199	155,763

平成17年度決算書(旧6町村決算書+三好市決算書)より

性質別歳出合計 31,679,990千円



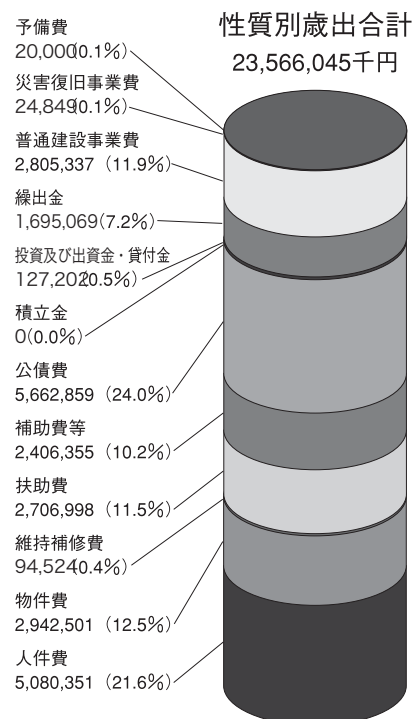
■平成18年度普通会計予算 (単位：千円)



三好市普通会計には一般会計、ケーブルテレビ事業特別会計、住宅新築資金等貸付事業特別会計、秘境の湯保養センター特別会計、給食事業特別会計が含まれています。

■平成18年度特別会計予算

(単位：千円)



会計名	歳入	歳出	差引
井内財産区特別会計	3,615	3,615	0
国民健康保険特別会計(事業勘定分)	3,520,430	3,520,430	0
国民健康保険特別会計(直診勘定分)	161,037	161,037	0
老人保健特別会計	6,012,140	6,012,140	0
特別養護老人ホーム長生園特別会計	220,196	220,196	0
浄化槽事業特別会計	150,903	150,903	0
農業集落排水事業特別会計	85,413	85,413	0
土地取得事業特別会計	2,600	2,600	0
簡易水道事業特別会計	834,637	834,637	0
水道事業会計	755,525	822,634	△67,109
国民健康保険市立三野病院特別会計	1,560,660	1,623,560	△62,900

産 業

■産業別就業人口の推移

(単位：人)

		平成12年	平成17年
第一次産業	農 業	1,359	1,070
	林 業 ・ 狩 猟 業	136	85
	漁 業 ・ 水 産 業	5	4
第二次産業	鉱 業	21	18
	建 設 業	2,918	2,216
第三次産業	製 造 業	2,479	2,004
	卸売・小売業・飲食店	2,848	2,112
	金 融 ・ 保 険 業	174	171
	不 動 産 業	22	40
	運 輸 ・ 通 信 業	799	609
	電 気 ・ ガ ス ・ 水 道	174	161
	サ ー ビ ス 業	4,247	5,039
	公 務 ・ そ の 他	792	706
	分 類 不 能	46	35

■農林業の地位

		区 分		
戸数・人口	総農家数(2005センサス)	2,866戸		
	販売農家数(2005センサス)	849戸		
	専業農家数(2005センサス)	265戸		
	第1種兼業農家数(2005センサス)	100戸		
	第2種兼業農家数(2005センサス)	484戸		
	自給的農家数(2005センサス)	2,017戸		
面積	農家人口(2005センサス)	3,181人		
	総土地面積	721.48km ²		
	林野面積(徳島県林業統計)	62,897ha		
	管理形態別	国 有 林	9,433ha	
		公 有 林	4,878ha	
		私 有 林	46,163ha	
		緑 資 源 公 団	2,423ha	
	耕地面積	1,650ha		
	田	396ha		
	畑	普通畑	809ha	
樹園地		394ha		
放牧地		46ha		
生産農業所得	農業粗生産額	321百万円		
	生産農業所得	101百万円		
	農家1戸当り生産農業所得	327千円		
	耕地10a当り生産農業所得	62千円		
	所得率	31.40%		

■農業粗生産額上位5品目及び構成比

(単位：%)

年次	1 位		2 位		3 位		4 位		5 位	
	作物名	構成比	作物名	構成比	作物名	構成比	作物名	構成比	作物名	構成比
平成15年度	ブローラー	33.1	米	7.5	豚	6.3	茶	4.6	肉用牛	4.3
平成16年度	ブローラー	36.2	豚	6.8	米	5.9	茶	5.0	肉用牛	4.1

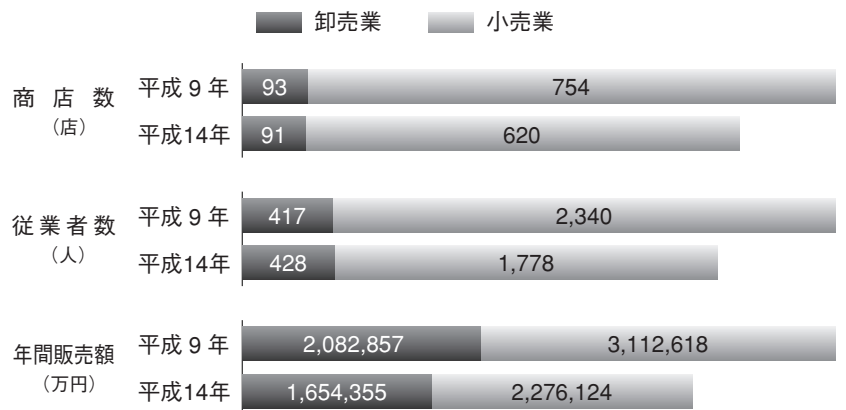
■農業専兼業の推移と経営耕地面積

(単位：戸：ha)

	平成12年	平成17年
総農家数	3,082	2,866
専業農家	295	265
第一種兼業	94	100
第二種兼業	656	484
自給的農家	2,037	2,017
総経営耕地面積	574.25	498.65
田	180.24	160.31
畑	233.16	223.18
樹園地	160.85	115.16

(資料：農業センサス)

■商業の推移



(資料：商業統計)

■工業の推移

(単位：所・人・万円)

	総 数			食料	飲料等	繊維	衣料	木材	家具	紙	印刷	化学	プラスチック	土石	鉄鋼	金属	機械	電気	輸送	その他
	事業所数	従業者数	製造品出荷額																	
平成10年	115	2,063	3,090,552	20	9	6	32	15	5	2	2	1	1	7	1	5	1	6	0	2
平成13年	94	1,738	2,845,957	23	9	3	20	14	1	2	2		2	7	1	3	1	4		2
平成16年	74	1,431	2,974,652	20	8	2	13	10	1	1	2		2	7	1	2	1	3		1

(従業員4人以上の事業所) (資料：工業統計)

■保育所の状況

(平成18年10月1日現在)

保育所(園)名	公・私別	園児数(人)							保育士等数(人)
		0歳児	1歳児	2歳児	3歳児	4歳児	5歳児	計	
三野保育所	公	4	9	18	18	21	28	98	19
王地保育所	公	0	2	7	5	14	10	38	8
西井川保育所	公	8	9	13	27	7	2	66	14
池田第一保育所	公	3	2	13	18	17	13	66	15
池田第二保育所	公	3	0	6	8	5	4	26	6
政友保育所	公	1	7	8	11	19	4	50	11
上名保育所	公	0	3	1	4	3	2	13	5
榛生保育所	公	0	6	2	8	5	5	26	8
栃之瀬保育所	公			2	5	2	4	13	4
落合保育所	公			0	3	5	5	13	4
公立計		19	38	70	107	98	77	409	94
かめのご保育園	私	7	16	11	14	15	10	73	16
大泉保育園	私	3	9	13	23	18	5	71	16
私立計		10	25	24	37	33	15	144	32
合計		29	63	94	144	131	92	553	126

※保育士等には、所長、調理員を含む。

■国民年金加入状況

(平成18年3月31日現在)

被保険者数(人)				免除者(人)
第1号	任意	第3号	計	
4,550	65	1,739	6,354	1,664

■国民健康保険加入状況

(平成17年度)

7,612世帯	13,430人	(年間平均)
7,719世帯	13,420人	(年度末現在)

■国民年金受給状況

(平成18年3月31日現在)

国民年金(人)								計
老齢福祉	老齢	障害	母子	寡婦	老齢基礎	障害基礎	遺族基礎	
41	2,777	102	0	6	7,580	816	30	11,352

■各種検診状況

(平成18年度)

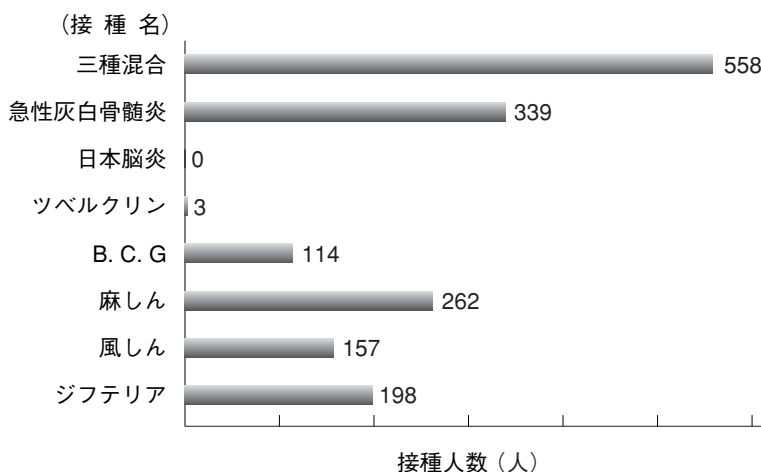
検診名	検診人数
先天性股関節脱臼検診	83人
基本健康診査	6,715人
胃がん検診	1,424人
子宮がん検診	400人
乳がん・甲状腺検診	371人
肺がん検診	2,371人
大腸がん検診	1,598人
健康教育	1,442人
健康相談	2,330人
訪問活動	853人
結核健診	1,481人
妊婦一般健診	257人
妊婦HBs抗原検査	114人
妊婦超音波検査	16人
乳児健診	380人
1歳6か月健診	120人
2歳児健診	93人
3歳児健診	156人
妊産婦乳幼児等健康相談	556人
乳幼児発達相談	15人
思春期ふれあい体験教室	524人
母親教室	12人
育児学級(含 離乳食実習)	264人
母子訪問活動	180人

■医療施設、薬局、医師数の状況

病院		診療所(医院)		歯科診療所(医院)数	薬剤師	医師	歯科医師
病院数	病床数	診療所数	病床数				
7	900	23	172	14	49	79	14

(薬剤師、医師、歯科医師は平成16年度、その他は平成17年度)

■各種予防接種状況 (平成18年度)



■保険の給付の状況（若人+退職者）

（平成17年度）

区分	件数	日数	費用額		
			総額（千円）	1件当たり（円）	1人当たり（円）
入院	3,891	84,773	1,356,799	348,700	173,149
入院外	67,218	124,762	1,006,830	14,979	128,488
歯科	10,311	24,154	160,045	15,522	20,424
調剤	18,910	—	280,033	14,809	35,737
訪問看護	49	406	4,975	101,544	635
小計	100,379	234,095	2,808,682	27,980	358,433
高額療養費	3,600	—	269,767	74,935	—
療養費	518	—	5,549	10,713	—
出産育児一時金	21	—	6,300	300,000	—
葬祭費用	369	—	14,730	39,919	—
小計	4,508	—	296,346	—	—

■介護保険 要介護（要支援）認定者数

（平成18年12月末現在）

	要支援1	要支援2	要支援計	経過的要介護	要介護1	要介護2	要介護3	要介護4	要介護5	要介護計	総合計
第1号被保険者数	298	319	617	98	408	429	301	295	241	1,772	2,389
65歳以上75歳未満	42	52	94	6	48	57	38	28	34	211	305
75歳以上	256	267	523	92	360	372	263	267	207	1,561	2,084
第2号被保険者数	0	4	4	0	9	11	6	7	4	37	41
総数	298	323	621	98	417	440	307	302	245	1,809	2,430

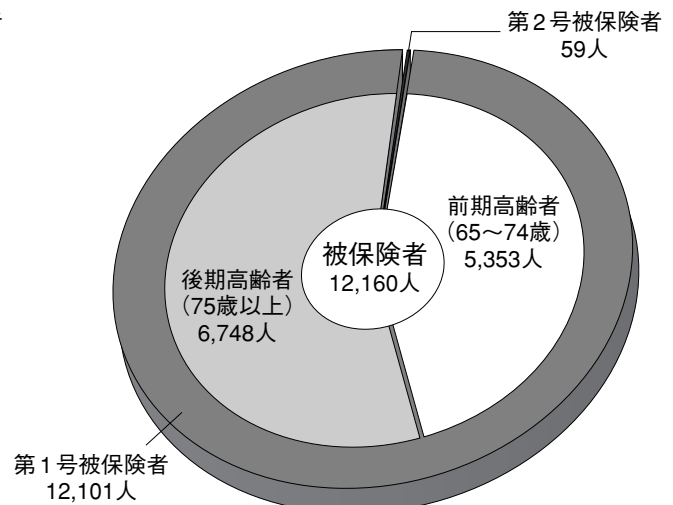
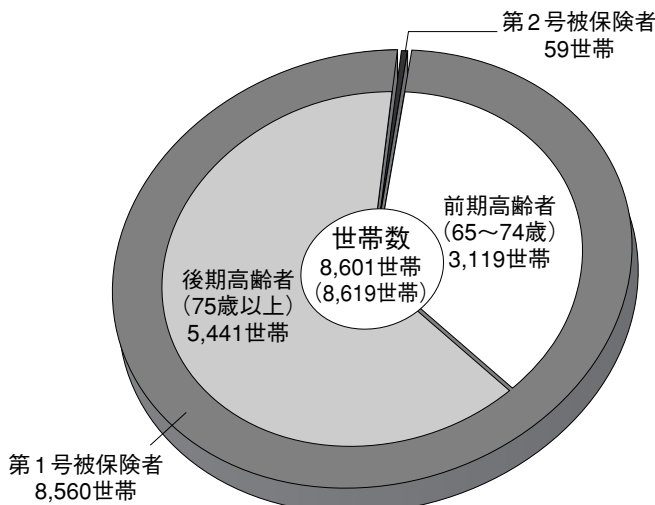
■施設介護サービス受給者数

（平成18年12月末現在）

	予防給付			介護給付							合計
	要支援1	要支援2	計	経過的要介護	要介護1	要介護2	要介護3	要介護4	要介護5	計	
介護老人福祉施設	1	2	3	0	16	22	68	86	64	256	259
第1号被保険者	1	2	3	0	16	22	68	85	63	254	257
第2号被保険者	0	0	0	0	0	0	0	1	1	2	2
介護老人保健施設	0	2	2	0	11	32	44	69	68	224	226
第1号被保険者	0	2	2	0	11	32	44	67	66	220	222
第2号被保険者	0	0	0	0	0	0	0	2	2	4	4
介護療養型医療施設	0	0	0	0	2	4	6	22	18	52	52
第1号被保険者	0	0	0	0	2	4	6	22	17	51	51
第2号被保険者	0	0	0	0	0	0	0	0	1	1	1
総数	1	4	5	0	29	58	118	177	150	532	537

■介護保険 世帯数・被保険者数

（平成18年12月末現在）



土木・水道

■道路

区 分	路線数 (線)	市内延長 (m)	内舗装延長 (m)
国 道	5	110,079	109,773
主要地方道	8	87,627	81,862
県 道	18	107,216	105,645
一級市道	52	176,440	125,745
二級市道	63	173,981	129,419
その他市道	1,413	1,078,935	807,734
徳島自動車道	1	24,900	24,900
農 道		166,725	
林 道		396,821	

■水道施設概要一覧

(平成19年4月1日現在)

	上水道 池田・州津	池田町 簡易水道合計	三野町 簡易水道合計	井川町 簡易水道合計	山城町 簡易水道合計	東祖谷 簡易水道合計	西祖谷 簡易水道合計
創設年月日	明治41年3月						
認可年月日 (最終)	平成15年1月31日						
竣工年月日 (最終、予定含む)	平成19年3月31日						
計画面積 ()	4.41		6	4	16		2
計画給水人口 (人)	12,000	2,210	4,770	4,430	4,175	530	320
給水区域内人口 (〴)	11,900	1,951	4,858	3,785	3,698	249	294
現在給水人口 (〴)	11,932	1,899	4,363	3,721	3,053	89	294
契約戸数 (給水) (戸)	5,744	738	1,956	1,492	1,250	45	200
計画一日最大取水量 ()	9,050	927	3,444	2,009	1,890	241	176
〴 給水量 (〴)	8,700	843	3,240	1,827	1,707	130	160
実績一日最大取水量 (〴)	8,565	1,195	2,674	2,009	1,890	91	176
〴 年間給水量 (〴)	2,151,460	172,064	777,889	609,563	399,191	28,000	47,639
〴 年間有収水量 (〴)	1,575,973	137,330	566,053	453,766	311,648	23,000	23,775
原水の種別	表・伏						
浄水施設の種別	急						
配、減、浄水池数 (池)	37	24	6	7	99	1	1
導水管延長 (m)	4,292	5,054	617	4,141	3,130	930	3,193
送水 〴 (〴)	9,670	3,761	4,805	250	20,287	0	0
配水 〴 (〴)	74,821	37,612	47,123	22,922	89,972	1,165	2,470
ポンプ設置数 (予備含む) (台)	34	29	20	0	132	0	1
基本料金 (円)	900						
有収率 (%)	70.1	86.3	72.8	74.4	78.1	82.1	49.9

(平成19年4月1日現在)

飲料水供給施設			簡易給水施設		
名 称	住基上の 地区人口	組合提出受益者 人数調査人口	名 称	住基上の 地区人口	組合提出受益者 人数調査人口
二 宮	49	59	松 尾	38	26
峰ノ久保	64	40	下尾後	12	15
大 申	22	21	北 谷	50	12
越替・小林	39	38	大 田	30	32
下野呂内	110	51	梅ノ谷	43	25
敷ノ上	79	64	高戸星	39	39
入体・木屋床	96	66	若 山	78	33
吾 橋	137	50			
計	596	389	計	290	182

■小中学校・幼稚園状況

区分	児童生徒数（人）			学級数	教職員数（人）	
	男	女	計			
幼稚園	三野	1	2	3	1	1(1)
	箸蔵	5	8	13	2	3(1)
	西山	1	1	2	1	2(1)
	池田	20	19	39	2	6
	白地	9	5	14	2	4(1)
	馬路	5	6	11	2	3(1)
	佐野	1	2	3	1	2(1)
	三縄	2	6	8	1	2(1)
	川崎	1	0	1	1	1(1)
	山城	8	7	15	1	1
	大野	3	3	6	1	1
	西井川	7	17	24	2	2
	辻	15	8	23	2	2
	井内	3	5	8	2	2
	吾橋	3	6	9	1	1
	西岡	3	0	3	1	1
善徳	1	0	1	1	1	
小学校	王地	62	64	126	8	15
	芝生	109	101	210	7	14
	芝生(太刀野分校)	2	2	4	2	2
	箸蔵	56	36	92	8	17
	西山	5	4	9	3	6
	池田	197	176	373	15	31
	白地	44	50	94	6	11
	馬路	21	27	48	6	11
	佐野	13	14	27	3	9
	三縄	34	26	60	8	13
川崎	5	5	10	3	6	

() は小学校長との兼務園長

区分	児童生徒数（人）			学級数	教職員数（人）		
	男	女	計				
小学校	大和	2	6	8	3	6	
	山城	45	38	83	7	16	
	政友	14	11	25	6	6	
	大野	28	19	47	6	12	
	河内	3	4	7	3	6	
	西宇	7	12	19	3	6	
	上名	7	8	15	3	6	
	下名	9	7	16	3	7	
	西井川	45	38	83	7	12	
	辻	63	57	120	6	13	
	井内	24	17	41	6	12	
	名頃	1	4	5	3	5	
	菅生	5	1	6	2	4	
	落合	11	9	20	3	11	
	栃之瀬	7	13	20	4	9	
	和田	5	6	11	4	7	
	吾橋	4	6	10	3	6	
	西岡	9	6	15	3	7	
	櫟生	14	20	34	7	12	
	善徳	2	1	3	2	4	
	中学校	三野	103	80	183	6	19
		池田	136	123	259	9	24
池田第一		76	70	146	7	20	
山城		57	49	106	5	17	
井川		77	68	145	6	19	
東祖谷		22	25	47	4	12	
西祖谷		17	9	26	3	12	

(学校基本調査より)

■三好市の文化財

(平成19年4月1日現在)

指定	種別	名称	員数	指定年月日	所在地	所有者又は管理者
国	重要・建造物	木村家住宅	1棟	昭和51. 2. 3	東祖谷釣井	木村 巧
国	重要・建造物	旧小采家住宅	1棟	昭和51. 2. 3	東祖谷菅生	三好市
国	重要・建造物	箸蔵寺(本殿 附御本社再建寄進帳二冊、護摩殿、方丈 附棟飾平瓦一枚、薬師堂 附厨子一基、鐘樓堂、天神社本殿)	6棟	平成16. 7. 6	池田町州津	箸蔵寺
国	重要・絵画	絹本著色聖衆来迎図	1幅	明治43. 8.29	池田町白地	雲辺寺
国	重要・絵画	絹本著色楊柳観音像	1幅	明治43. 8.29	井川町辻	長楽寺
国	重要・彫刻	木造聖観音立像	1軀	明治44. 8. 9	三野町加茂野宮	滝寺
国	重要・彫刻	木造毘沙門天立像	1軀	明治44. 8. 9	池田町白地	雲辺寺
国	重要・彫刻	木造千手観音坐像 経尋作	1軀	明治44. 8. 9	池田町白地	雲辺寺
国	有形・民俗	祖谷の蔓橋	1件	昭和30. 2. 3	西祖谷山村善徳	三好市
国	無形・民俗	西祖谷の神代踊	—	昭和51. 5. 4	西祖谷山村	神代踊保存会
国	天然記念物・植物	三嶺・天狗塚のミヤマクマザサ及びコマツツジ群落	1件	平成 6. 9. 1	東祖谷菅生	三好市
国	重要・伝建地区	東祖谷山村落合重要伝統的建造物群保存地区	—	平成17.12.27	東祖谷落合	三好市
(国)	記録選択	西祖谷の神代踊	—	昭和45. 6. 8	西祖谷山村	神代踊保存会
県	有形・建造物	川人家長屋門	1棟	平成 2.11.27	池田町西山	川人寛明
県	有形・建造物	阿佐家住宅一棟及び屋敷林、庭園、石垣、石段、前庭を含む屋敷構え、附棟札一枚	1棟及び 4,009.46㎡、1枚	平成12. 3.21	東祖谷阿佐	阿佐道彦
県	有形・建造物	箸蔵寺観音堂	1棟	平成17. 2. 4	池田町州津	箸蔵寺
県	有形・彫刻	木造十一面観音立像	1軀	昭和29. 1.29	池田町ハヤシ	蓮華寺
県	有形・彫刻	大枝鉾神社の神像	3軀	昭和49. 8.30	東祖谷大枝	鉾神社
県	有形・彫刻	木造阿弥陀如来坐像	1軀	昭和53. 9. 8	東祖谷奥ノ井	奥ノ井地区
県	有形・彫刻	木造毘沙門天立像	1軀	昭和54. 7.24	東祖谷久保	久保地区
県	有形・彫刻	木造狛犬	1対	平成 2. 3.27	東祖谷釣井	五社神社
県	有形・彫刻	大日如来坐像	1軀	平成 4. 7.24	井川町井内東	地福寺
県	有形・彫刻	木造男神坐像	1軀	平成 6. 9. 2	東祖谷高野	新田神社
県	有形・工芸品	蜀光綿曼茶羅	10数片	昭和28. 1.13	池田町マチ	藤野安信
県	有形・工芸品	刀 大摺上無銘(伝福岡一文字)	1口	昭和28. 1.13	池田町マチ	藤野安信
県	有形・工芸品	脇差 表銘 藤原保基應需備前介宗次謹鍛裏銘 安政五年晩春	1口	昭和28. 1.13	池田町マチ	藤野安信
県	有形・工芸品	刀 無銘(伝金重)	1口	昭和28. 7.21	池田町マチ	藤野安信
県	有形・工芸品	太刀 銘 阿州氏吉作	1口	昭和28. 1.13	池田町	個人蔵
県	有形・工芸品	刀 銘 阿州石川正守造	1口	昭和28. 7.21	池田町マチ	藤野安信
県	有形・工芸品	刀 銘 兼元	1口	昭和28. 7.21	池田町マチ	藤野安信
県	有形・工芸品	刀 表銘 備前國長船住横山祐包裏銘 嘉永三年二月日	1口	昭和28. 7.21	池田町マチ	藤野安信
県	有形・工芸品	波濤蒔絵鞍	1背	平成 9.12.26	池田町マチ	藤野安信
県	有形・工芸品	弘法大師行状曼茶羅	4幅	昭和46. 2.23	井川町辻	長楽寺
県	有形・書跡	地福寺大般若経 附唐櫃三合	590帖	昭和61.12. 9	井川町井内東	地福寺
県	有形・考古資料	袈裟釋文銅鐸	1口	平成18. 5. 2	西祖谷山村榎	鉾神社
県	無形・民俗	山城の鉦踊	—	昭和29. 8. 6	山城町栗山他	三好市教育委員会
県	無形・民俗	有瀬かぐら踊り	—	平成13. 5.11	西祖谷山村有瀬	有瀬かぐら踊り保存会
県	名勝天然記念物	剣山並びに亜寒帯植物林	1件	昭和29. 1.29	三好市他1市2町	各教育委員会
県	天然記念物・植物	大月のオハツキイチョウ	1樹	昭和29. 1.29	山城町大月	三好市教育委員会
県	天然記念物・植物	鉾スギ	1樹	昭和29. 1.29	東祖谷大枝	鉾神社
県	天然記念物・植物	黒沢の湿原植物群落	6,400㎡	昭和40. 3. 5	池田町漆川	三好市教育委員会
県	天然記念物・植物	東祖谷の社叢群	7カ所	昭和49. 8.30	東祖谷落合他	三好市教育委員会
県	天然記念物・植物	洞草薬師堂のコナラ	1樹及び 生育地350㎡	平成12. 7.28	池田町西山	洞草町内会・ 三好市教育委員会
県	天然記念物・植物	五所神社の大スギ	1樹及び 生育地314㎡	平成15. 8. 1	西祖谷山村吾橋	五所神社
県	天然記念物・地質鉱物	祖谷、三名の含礫片岩	1件	昭和28. 1.13	西祖谷山村一宇 山城町西宇	三好市
県	天然記念物・地質鉱物	太刀野の中央構造線	1件	昭和35. 4. 5	三野町太刀野	三好市教育委員会
市	有形・建造物	武家門	1棟	昭和42. 6.21	池田町サラダ	馬宮 功
市	有形・建造物	旧真鍋家住宅	3棟	平成 8. 7. 1	池田町マチ	三好市教育委員会
市	有形・絵画	絹本著色聖衆来迎図	3幅	平成 2. 2. 8	池田町ハヤシ	蓮華寺
市	有形・彫刻	大日如来坐像	1軀	昭和50.11. 6	山城町白川	白川行政区
市	有形・彫刻	釈迦如来坐像	1軀	昭和50.11. 6	山城町白川	白川行政区
市	有形・彫刻	阿弥陀如来坐像	1軀	昭和51. 5.25	東祖谷久保	
市	有形・彫刻	薬師如来坐像	1軀	昭和51. 5.25	東祖谷妻生土	
市	有形・彫刻	五社神社の狛犬	2軀	昭和53. 4. 1	東祖谷釣井	
市	有形・彫刻	新田神社の神像	1軀	昭和53. 4. 1	東祖谷高野	
市	有形・彫刻	阿弥陀如来坐像	1軀	昭和53. 4. 1	東祖谷栗枝渡	

市	有形・彫刻	阿弥陀如来立像	1軀	昭和53. 4. 1	東祖谷今井	
市	有形・彫刻	十二社神社の神像	2軀	昭和55.12.24	東祖谷菅生	
市	有形・彫刻	十二社神社の狛犬	2軀	昭和55.12.24	東祖谷菅生	
市	有形・彫刻	阿弥陀如来立像	1軀	昭和55.12.24	東祖谷菅生	宮内誠応
市	有形・彫刻	寶頭慮像	1軀	昭和55.12.24	東祖谷菅生	宮内誠応
市	有形・彫刻	川崎薬師堂仏像五体	5軀	昭和56. 7.22	池田町川崎	川崎空町内会
市	有形・彫刻	阿弥陀如来立像	1軀	昭和57. 3. 8	池田町	個人蔵
市	有形・彫刻	十一面観音立像	1軀	昭和59. 8.28	井川町中村	長楽寺
市	有形・彫刻	阿弥陀如来像	1軀	昭和59. 8.28	井川町中津	福成寺
市	有形・彫刻	大日如来坐像	1軀	昭和59. 8.28	井川町井内西	地福寺
市	有形・工芸品	刀 表銘 阿州住安喜鑑虎源佐重 裏銘 慶應元年六月吉日	1口	昭和40.12. 9	池田町マチ	藤野安信
市	有形・工芸品	短刀 銘 阿州大西助定	1口	昭和59. 6.26	池田町	個人蔵
市	有形・工芸品	刀 表銘 阿州住横山定喬 裏銘 文化九年八月日	1口	昭和59. 6.26	池田町マチ	横山利夫
市	有形・工芸品	脇差 表銘 阿州住横山定喬 裏銘 文化十四年二月日	1口	昭和59. 6.26	池田町マチ	横山利光
市	有形・工芸品	緑色ガラス瓢箪形瓶	1器	平成 3. 2.14	池田町マチ	藤野安信
市	有形・工芸品	一宮神社の五作の面	1面	平成13. 1.11	池田町中西	一宮神社
市	有形・工芸品	一宮神社の御作の面	1面	平成13. 1.11	池田町中西	一宮神社
市	有形・工芸品	酒吞童子（木偶人形）	1体	平成15.12. 2	池田町マチ	藤野安信
市	有形・工芸品	九尾の狐（木偶人形）	1体	平成15.12. 2	池田町マチ	藤野安信
市	有形・工芸品	わに口（仏具）	1個	昭和50.11. 6	山城町大和川	大和川行政区
市	有形・工芸品	大山祇神社 祭礼用のぼり	1	昭和63.11. 8	山城町大月	大山祇神社
市	有形・工芸品	観音堂の鯛口	1個	昭和49.10.10	東祖谷阿佐	
市	有形・書跡	大般若経	600巻	昭和52. 4. 1	池田町川崎	三所神社
市	有形・書跡	大般若経	数巻	昭和53. 4. 1	東祖谷落合	
市	有形・歴史資料	平家の赤旗	2幢	昭和50. 6.20	東祖谷阿佐	阿佐道彦
市	有形・民俗	八幡神社の祭礼用衣装	1式	昭和49. 4. 1	東祖谷栗枝渡	
市	有形・民俗	羽州の仏龕（ぶつがん）	1基	昭和59. 8.28	井川町下久保	下久保地区
市	有形・民俗	後山からくり襦絵	襦絵69枚、 欄間6枚	平成18. 2.22	西祖谷山村後山	後山区長 谷口義雄
市	無形・民俗	大平の獅子舞	—	昭和62. 1. 3	三野町太刀野山	
市	無形・民俗	川崎獅子太鼓	—	昭和38.10.14	池田町川崎	川崎獅子太鼓保存会
市	無形・民俗	馬路常念仏供養	—	昭和52. 4. 1	池田町馬路	神宮寺
市	無形・民俗	熊野神社 両皇神社の百手	—	昭和56.11.22	山城町下名	神社
市	無形・民俗	大月のちょうさ	1	平成 9.11.11	山城町大月	大月太鼓保存会
市	無形・民俗	井内の雨乞踊	—	昭和63. 5.17	井川町井内	雨乞踊保存会
市	無形・民俗	音頭踊り	—	昭和63. 8. 2	西祖谷山村上吾橋	音頭踊保存会
市	無形・民俗	八幡獅子太鼓	—	平成14.10. 1	西祖谷山村重末	八幡獅子太鼓保存会
市	無形・民俗	平崎だんじり太鼓	—	平成16. 6.16	西祖谷山村一宇	平崎だんじり太鼓保存会
市	史跡	大塚古墳		昭和51. 8.20	三野町芝生	
市	史跡	白地大西城跡	1基	昭和46.11.15	池田町白地	三好市教育委員会
市	史跡	北六郎三郎の墓	1基	昭和49. 4. 1	東祖谷下瀬	
市	史跡	平家の墓	1件	昭和50. 6.20	東祖谷阿佐	
市	史跡	平家の馬場	1件	昭和50. 6.20	東祖谷剣山	三好市教育委員会
市	史跡	御火葬場	1件	昭和50. 6.20	東祖谷栗枝渡	
市	史跡	田尾城	1	昭和50.11. 6	山城町黒川	
市	史跡	須賀古墳		昭和59. 8.28	井川町須賀	川西 謙
市	史跡	八石城跡		昭和60.10. 8	井川町井内西	三好市
市	史跡	古宮神社	1棟	昭和63. 8. 2	西祖谷山村南山	古宮神社
市	史跡	恵伊羅御子の墓	1基	昭和63. 8. 2	西祖谷山村関定	西 健二
市	天然記念物	池田大西城城郭並木	—	昭和46.11.15	池田町ウエノ	三好市教育委員会
市	天然記念物	中央構造線	—	昭和42. 6.21	池田町州津	三好市教育委員会
市	天然記念物	黒川谷ゲンジボタル・ヘイケボタル発生地	—	昭和47. 9. 1	山城町赤谷	
市	天然記念物	四所神社の大杉	1樹	昭和62.12. 1	山城町大月	四所神社
市	天然記念物	熊野神社 社叢群	1	平成 7. 3.13	山城町下名	熊野神社
市	天然記念物	悲恋の柱	1	平成15. 5.22	山城町上名	個人蔵
市	天然記念物	馬岡新田神社の大杉		平成 4. 2.27	井川町井内西	馬岡新田神社
市	天然記念物	毘沙門の森（アカガシ）		平成 4. 2.27	井川町岩坂	岩坂地区
市	天然記念物	ダンノミさんのイヌマキ		平成 4. 2.27	井川町中村	若宮神社講中
市	天然記念物	三ノ宮神社の双幹檜	1樹	平成10.12.22	井川町里川	里川地区
市	天然記念物	いやぎぼうし群生地	1件	昭和53. 4. 1	東祖谷下瀬	
市	天然記念物	素盞鳴神社のイチイガシ	1樹	平成16. 6.16	西祖谷山村下吾橋	古宮神社末社素盞鳴神社
市	選定保存技術	中山利夫	—	平成 2. 1.16	山城町上名	
市	選定保存技術	渡瀬秀雄	—	平成 8. 3.29	山城町黒川	

防犯・消防

■消防団一覽表

(平成19年4月1日現在)

(1) 池田町消防団

分団等名	団長	副団長	分団長	副分団長	部長	班長	団員	計
本 団	1	7						8
第 1 分団			1	3	1	5	37	47
第 2 分団			1	2	1	5	21	30
第 3 分団			1	2	1	5	28	37
第 4 分団			1	1	1	1	11	15
第 5 分団			1	1	1	1	11	15
第 6 分団			1	2	1	5	26	35
第 7 分団			1	1	1	3	24	30
第 9 分団			1	1	1	5	27	35
第 10 分団			1	1	1	5	27	35
第 11 分団			1	3	1	5	33	43
第 12 分団			1	1	1	2	15	20
第 13 分団			1	1	1	2	15	20
第 14 分団			1	1	1	1	11	15
第 15 分団			1	1	1	1	11	15
合 計	1	7	14	21	14	46	297	400

(2) 三野町消防団

分団等名	団長	副団長	分団長	副分団長	部長	班長	団員	計
本 団	1	3						4
女性分団					1	2	10	13
第 1 分団			1	1	1	4	11	18
第 2 分団			1	1	1	4	9	16
第 3 分団			1	1	1	4	9	16
第 4 分団			1	1	1	4	12	19
第 5 分団			1	1	1	4	9	16
第 6 分団			1	1	1	4	9	16
第 7 分団			1	1	1	4	9	16
第 8 分団			1	1	1	4	10	17
第 9 分団			1	1	1	4	4	11
第 10 分団			1	1	1	4	6	13
第 11 分団			1	1	1	4	10	17
第 12 分団			1	1	1	4	1	8
合 計	1	3	12	12	13	50	109	200

(3) 井川町消防団

分団等名	団長	副団長	分団長	副分団長	部長	班長	団員	計
本 団	1	4						5
第 1 分団			1	1	3	3	27	35
第 2 分団			1	1	2	2	19	25
第 3 分団			1	1	2	3	23	30
第 4 分団			1	1	2	3	23	30
第 5 分団			1	1	2	3	33	40
第 6 分団			1	1	2	3	33	40
第 7 分団			1	1	2	3	33	40
合 計	1	4	7	7	15	20	191	245

(4) 山城町消防団

分団等名	団長	副団長	分団長	副分団長	部長	班長	団員	計
本 団	1	4	1					6
第 1 分団			1	2	3	7	30	43
第 2 分団			1	2	2	3	20	28
第 3 分団			1	2	2	3	20	28
第 4 分団			1	2	2	4	21	30
第 5 分団			1	1	1	3	14	20
第 6 分団			1	1	1	3	14	20
第 7 分団			1	2	2	4	24	33
第 8 分団			1	1	1	3	14	20
合 計	1	4	9	13	14	30	157	228

(5) 東祖谷消防団

分団等名	団長	副団長	分団長	副分団長	部長	班長	団員	計
本 団	1	2	1	1		2		7
第 1 分団			1	1	1	5	13	21
第 2 分団			1	1	1	4	11	18
第 3 分団			1	1	1	4	14	21
第 4 分団			1	1	1	4	15	22
第 5 分団			1	1	1	4	12	19
第 6 分団			1	1	1	5	13	21
第 7 分団			1	1	1	5	11	19
第 8 分団			1	1	1	5	14	22
合 計	1	2	9	9	8	38	103	170

(6) 西祖谷消防団

分団等名	団長	副団長	分団長	副分団長	部長	班長	団員	計
本 団	1	2						3
第 1 分団			1	1	1	5	35	43
第 2 分団			1	1	1	5	25	33
第 3 分団			1	1	1	4	18	25
第 4 分団			1	1	1	4	19	26
第 5 分団			1	1	1	3	17	23
第 6 分団			1	1	1	1	8	12
合 計	1	2	6	6	6	22	122	165

總 合 計	6	22	57	68	70	206	979	1,408
-------	---	----	----	----	----	-----	-----	-------

分 団 数	56
-------	----

主な公共施設

■公共施設一覧表

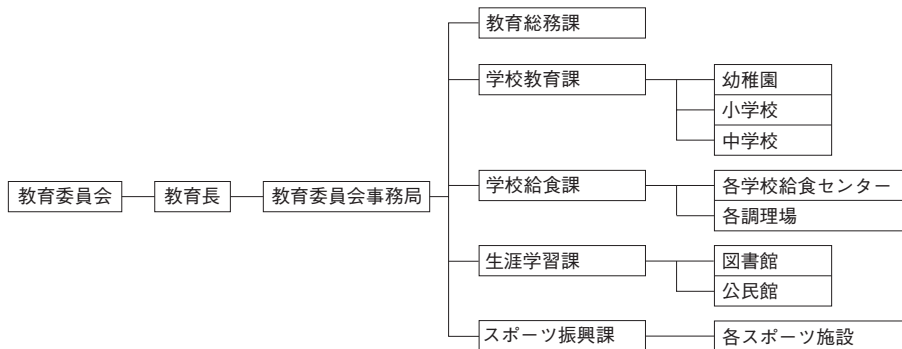
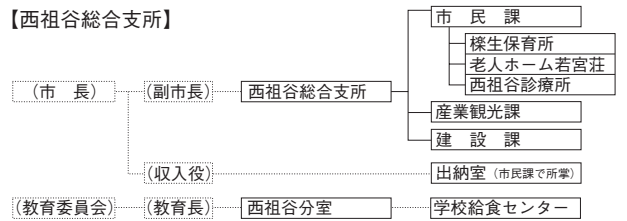
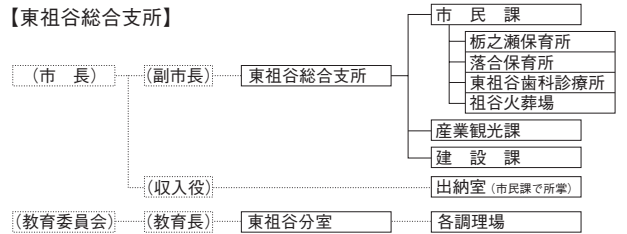
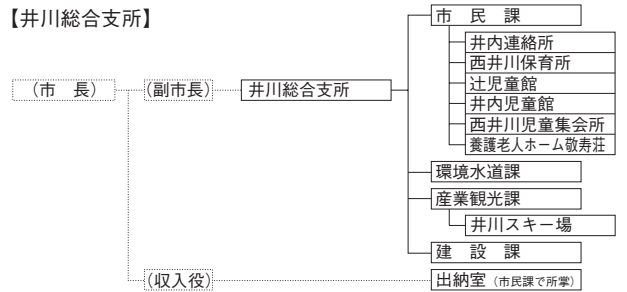
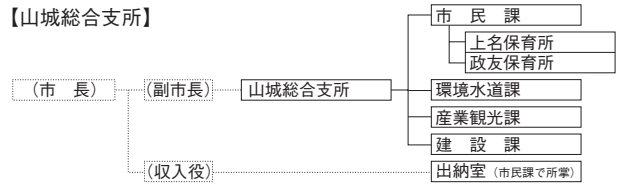
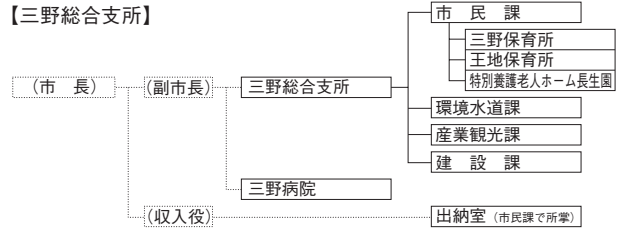
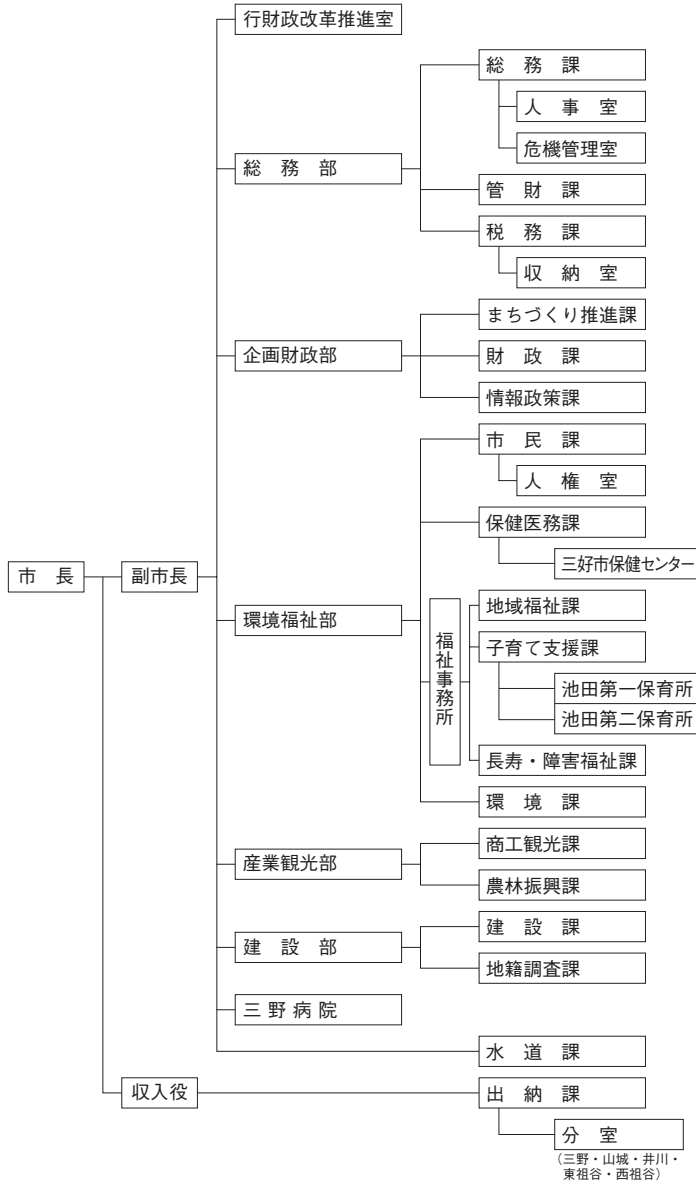
施設	旧町村名	施設名	所在地	
公園	三野町	河内谷ふれあい公園	三好市三野町芝生847-4地先他	
	池田町	諏訪公園	三好市池田町ウエノ2903-1	
	池田町	池田湖水際公園	三好市池田町イタノ3304	
	池田町	池田へそっ子公園	三好市池田町サラダ1810-18	
	池田町	三好市白地児童公園	三好市池田町白地本名165-2、165-7の一部	
	池田町	三好市鍛冶屋町児童公園	三好市池田町マチ2286の一部	
	池田町	三好市州津児童公園	三好市池田町州津宮ノ久保838	
	池田町	三好市吉野川運動公園	三好市池田町イタノの一部	
	池田町	三好市丸山公園	三好市池田町ウエノの一部	
	池田町	三好市箬蔵近隣公園	三好市池田町州津藤ノ井386-5	
	山城町	三好市山城児童遊園	三好市山城町国政43-2	
	山城町	山城ホタルの里公園	三好市山城町頼広828-1・829	
	東祖谷山村	龍宮崖公園	三好市東祖谷鈞井96	
	東祖谷山村	奥祖谷二重かずら橋公園	三好市東祖谷菅生620-9	
	東祖谷山村	深淵自然公園	三好市東祖谷落合（深淵）439	
西祖谷山村	祖谷ふれあい公園	三好市西祖谷山村尾井ノ内379		
観光関連施設	三野町	三好市ふれあい紅葉センター（紅葉温泉）	三好市三野町加茂野宮1467	
	三野町	道の駅「三野」	三好市三野町太刀野1909-1 他	
	三野町	三好市健康とふれあいの森	三好市三野町芝生1342-3 他	
	池田町	池田観光案内所（観光情報プラザ）	三好市池田町サラダ1810-18	
	池田町	阿波池田うだつの家	三好市池田町マチ2465-1	
	池田町	阿波池田たばこ資料館	三好市池田町マチ2466	
	池田町	緑の村管理センター（しらすぎ荘）	三好市池田町松尾黒川12-1	
	池田町	祖谷溪キャンプ村	三好市池田町松尾松本524-2	
	山城町	ラピス大步危（石の博物館）	三好市山城町上名1553-1	
	山城町	サンリバー大步危	三好市山城町西宇1259-1	
	山城町	大川持農林業体験施設	三好市山城町大川持212	
	山城町	塩塚高原キャンプ場	三好市山城町平野205	
	井川町	井川メイト文化村	三好市井川町井内東4132	
	井川町	井川スキー場腕山	三好市井川町平山7326-129	
	井川町	井川フィンランドコテージ	三好市井川町平山7326-26	
	井川町	森林体験交流センター	三好市井川町乳久保519-91	
	井川町	腕山簡易休憩施設	三好市井川町井内登越3926-7	
	東祖谷山村	武家屋敷	三好市東祖谷大枝43	
	東祖谷山村	いやしの温泉郷	三好市東祖谷菅生28	
	東祖谷山村	東祖谷伝統食品保存伝習施設（そば道場）	三好市東祖谷落合651-6	
	東祖谷山村	奥祖谷二重かずら橋キャンプ場	三好市東祖谷菅生620-9	
	西祖谷山村	祖谷のかずら橋	三好市西祖谷山村善徳	
	西祖谷山村	道の駅「にしいや」	三好市西祖谷山村尾井ノ内348-2	
	西祖谷山村	かずら橋イベント広場（かずら橋夢舞台）	三好市西祖谷山村今久保345-1	
	西祖谷山村	祖谷秘境の湯保養センター	三好市西祖谷山村尾井ノ内391	
	西祖谷山村	かずら橋キャンプ村	三好市西祖谷山村閑定233	
	保健センター等	三野町	三好市紅葉温泉デイサービスセンター	三好市三野町加茂野宮1803-11
		池田町	三好市池田保健センター	三好市池田町シンマチ1476-1
		山城町	三好市山城保健センター	三好市山城町西宇マエダ1232-1
		山城町	三好市山城デイサービスセンター	三好市山城町西宇1230-1
山城町		三好市大野生きがいデイサービス施設	三好市山城町大野519	
井川町		三好市井川母子健康センター	三好市井川町井関38-3	
東祖谷山村		三好市東祖谷デイサービスセンター	三好市東祖谷京上14-3	
西祖谷山村		三好市西祖谷保健センター	三好市西祖谷山村一宇343-2	
西祖谷山村		三好市西祖谷デイサービスセンター	三好市西祖谷山村一宇343-1	
老人福祉センター	三野町	三好市三野老人福祉センター	三好市三野町芝生1036	
	山城町	三好市山城高齢者福祉センター	三好市山城町西宇1232-1	
	山城町	三好市生活支援ハウス	三好市山城町大野508-2	
	井川町	三好市井川老人福祉センター	三好市井川町辻100-2	
	西祖谷山村	三好市西祖谷老人福祉センター	三好市西祖谷山村一宇343-4	
老人ホーム	三野町	三好市特別養護老人ホーム長生園	三好市三野町勢力768-1	
	井川町	三好市養護老人ホーム敬寿荘	三好市井川町大佐古23-1	
	西祖谷山村	三好市養護老人ホーム若宮荘	三好市西祖谷山村一宇343-1	
保育所	三野町	三野保育所	三好市三野町芝生1293-8	
	三野町	王地保育所	三好市三野町加茂野宮1378	

保 育 所	池 田 町	池田第一保育所	三好市池田町マチ2155-1
	池 田 町	池田第二保育所	三好市池田町中西サコダ151
	山 城 町	政友保育所	三好市山城町政友42
	山 城 町	上名保育所	三好市山城町上名454-2
	井 川 町	西井川保育所	三好市井川町西井川383
	東祖谷山村	落合保育所	三好市東祖谷落合142
	東祖谷山村	栃乃瀬保育所	三好市東祖谷新居屋70
	西祖谷山村	榛生保育所	三好市西祖谷山村一宇262-1
児 童 館 等	三 野 町	三好市三野地域子育て支援センター	三好市三野町芝生1293-8
	三 野 町	三好市三野地域子育て支援センター王地分館	三好市三野町加茂野宮1378
	三 野 町	芝生校区学童保育会館	三好市三野町芝生1170
	三 野 町	王地校区学童保育会館	三好市三野町加茂野宮1350-2
	池 田 町	池田放課後児童クラブ	三好市池田町ウエノ2890
	山 城 町	山城放課後児童クラブ室	三好市山城町大川持463-2
	山 城 町	大野放課後児童クラブ室	三好市山城町大野511
	井 川 町	西井川児童集会所	三好市井川町西井川711
	井 川 町	辻児童館	三好市井川町辻281
病 院 ・ 診 療 所	井 川 町	井内児童館	三好市井川町吉兼2415
	三 野 町	三好市国民健康保険市立三野病院	三好市三野町芝生1270-30
	東祖谷山村	三好市国民健康保険東祖谷歯科診療所	三好市東祖谷京上168-6
集 落 セ ン タ ー 等	西祖谷山村	三好市国民健康保険西祖谷山村診療所	三好市西祖谷山村一宇368-9
	三 野 町	三野活性化センター（紅葉の郷）	三好市三野町加茂野宮1803-7
	池 田 町	池田農村婦人の家	三好市池田町マチ2551-1
農 村 公 園	井 川 町	三好市ふるさと交流センター	三好市井川町岡野前64
	井 川 町	井川農産物加工開発センター	三好市井川町井内西5007-2
	井 川 町	西井川農産物加工所	三好市井川町西井川1223-1
	三 野 町	三野農村ふれあい広場	三好市三野町加茂野宮1803-3
	井 川 町	井川農村交流広場（金竜山）	三好市井川町井関120
	井 川 町	井川子安農村公園	三好市井川町片山162 他
林 業 セ ン タ ー	井 川 町	井川多美農村公園	三好市井川町吹峯6354-461
	井 川 町	西井川農村公園（Xパーク）	三好市井川町西井川1921 他
	井 川 町	桜ヶ丘公園	三好市井川町西井川1359-1
林 業 セ ン タ ー	池 田 町	三好市林業研修センター	三好市池田町マチ2537
	池 田 町	三好市地域交流センター	三好市池田町西山中塚1093
	山 城 町	三好林業総合センター	三好市山城町西宇1216
公 立 幼 稚 園	三 野 町	三好市立三野幼稚園	三好市三野町太刀野970
	池 田 町	三好市立箬蔵幼稚園	三好市池田町州津井関1109-1
	池 田 町	三好市立西山幼稚園	三好市池田町西山宮の北3691
	池 田 町	三好市立池田幼稚園	三好市池田町ウエノ2869-2
	池 田 町	三好市立白地幼稚園	三好市池田町白地本名155
	池 田 町	三好市立馬路幼稚園	三好市池田町馬路立石33-1
	池 田 町	三好市立佐野幼稚園	三好市池田町佐野金氏942-2
	池 田 町	三好市立三縄幼稚園	三好市池田町中西イバ504-11
	池 田 町	三好市立川崎幼稚園	三好市池田町川崎浪会31
	山 城 町	三好市立山城幼稚園	三好市山城町大川持30-2
	山 城 町	三好市立下名幼稚園	三好市山城町下名1001-1
	山 城 町	三好市立大野幼稚園	三好市山城町大野519
	井 川 町	三好市立西井川幼稚園	三好市井川町西井川610-1
	井 川 町	三好市立辻幼稚園	三好市井川町辻39
	井 川 町	三好市立井内幼稚園	三好市井川町井内東2805
	西祖谷山村	三好市立吾橋幼稚園	三好市西祖谷山村下吾橋303-2
西祖谷山村	三好市立西岡幼稚園	三好市西祖谷山村東西岡10	
西祖谷山村	三好市立善徳幼稚園	三好市西祖谷山村善徳362	
小 学 校	三 野 町	三好市立王地小学校	三好市三野町加茂野宮1393
	三 野 町	三好市立芝生小学校	三好市三野町芝生1230
	三 野 町	三好市立芝生小学校太刀野分校	三好市三野町太刀野970
	池 田 町	三好市立箬蔵小学校	三好市池田町州津井関1208
	池 田 町	三好市立西山小学校	三好市池田町西山岡屋敷3563-1
	池 田 町	三好市立池田小学校	三好市池田町ウエノ2379-4
	池 田 町	三好市立白地小学校	三好市池田町白地本名57
	池 田 町	三好市立馬路小学校	三好市池田町馬路立石33-1
	池 田 町	三好市立佐野小学校	三好市池田町佐野金氏942
	池 田 町	三好市立三縄小学校	三好市池田町中西イバ508-1
池 田 町	三好市立川崎小学校	三好市池田町川崎浪会31	

小 学 校	山 城 町	三好市立大和小学校	三好市山城町大和川214-1
	山 城 町	三好市立山城小学校	三好市山城町大川持30-2
	山 城 町	三好市立政友小学校	三好市山城町政友46
	山 城 町	三好市立大野小学校	三好市山城町大野519
	山 城 町	三好市立平野小学校	三好市山城町平野56-1
	山 城 町	三好市立河内小学校	三好市山城町光兼490
	山 城 町	三好市立西宇小学校	三好市山城町西宇1226-3
	山 城 町	三好市立上名小学校	三好市山城町上名236-3
	山 城 町	三好市立下名小学校	三好市山城町下名1001-1
	井 川 町	三好市立西井川小学校	三好市井川町西井川734-3
	井 川 町	三好市立辻小学校	三好市井川町辻53-1
	井 川 町	三好市立井内小学校	三好市井川町井内西4896-1
	東祖谷山村	三好市立名頃小学校	三好市東祖谷菅生640-8
	東祖谷山村	三好市立菅生小学校	三好市東祖谷菅生162-1
	東祖谷山村	三好市立落合小学校	三好市東祖谷落合403
	東祖谷山村	三好市立栃之瀬小学校	三好市東祖谷新居屋73
	東祖谷山村	三好市立和田小学校	三好市東祖谷和田2
	西祖谷山村	三好市立吾橋小学校	三好市西祖谷山村下吾橋303-2
	西祖谷山村	三好市立西岡小学校	三好市西祖谷山村東西岡10
	西祖谷山村	三好市立榎生小学校	三好市西祖谷山村一宇262-1
西祖谷山村	三好市立善徳小学校	三好市西祖谷山村善徳362	
中 学 校	三 野 町	三好市立三野中学校	三好市三野町芝生1232
	池 田 町	三好市立池田中学校	三好市池田町ウエノ2861-1
	池 田 町	三好市立池田第一中学校	三好市池田町白地本名888
	山 城 町	三好市立山城中学校	三好市山城町大川持544
	井 川 町	三好市立井川中学校	三好市井川町タクミ田100-2
	東祖谷山村	三好市立東祖谷中学校	三好市東祖谷下瀬12-1
	西祖谷山村	三好市立西祖谷中学校	三好市西祖谷山村一宇251
調 理 場	三 野 町	三好市三野学校給食センター	三好市三野町芝生1230
	池 田 町	三好市池田学校給食センター	三好市池田町ウエノ2928-1
	山 城 町	三好市山城共同調理場	三好市山城町大川持30-2
	山 城 町	三好市大野共同調理場	三好市山城町大野519
	山 城 町	三好市下名共同調理場	三好市山城町下名1001-1
	井 川 町	三好市井川学校給食共同調理場	三好市井川町タクミ田87
	井 川 町	三好市井川学校給食共同調理場支所	三好市井川町中津4896
	東祖谷山村	三好市東祖谷学校給食共同調理場	三好市東祖谷落合403
西祖谷山村	三好市西祖谷学校給食センター	三好市西祖谷山村一宇251	
公 民 館	三 野 町	三好市三野公民館	三好市三野町芝生1028-3
	池 田 町	三好市中央公民館	三好市池田町マチ2476
	山 城 町	三好市山城公民館	三好市山城町大川持544
	井 川 町	三好市井川公民館	三好市井川町辻73
資 料 館 等	三 野 町	三好市三野歴史民俗資料館	三好市三野町太刀野山558
	井 川 町	三好市井川民俗資料館	三好市井川町岡野前64
	東祖谷山村	三好市東祖谷郷土文化保存伝習施設	三好市東祖谷京上14-3
体 育 施 設	三 野 町	三好市三野体育館	三好市三野町芝生1293-30
	三 野 町	三好市屋内ゲートボール場「すぱーく三野」	三好市三野町芝生1283-45
	三 野 町	三好市三野サッカー場	三好市三野町芝生1293-11
	三 野 町	三好市三野テニスコート	三好市三野町芝生1293-30
	三 野 町	三好市三野グラウンド	三好市三野町芝生1293-28
	池 田 町	三好市池田総合体育館	三好市池田町マチ2551-1
	井 川 町	三好市井川柔剣道場	三好市井川町タクミ田15-2
	井 川 町	三好市井川体育館	三好市井川町井内東2515
	井 川 町	三好市井川グラウンド	三好市井川町野津後流67
	井 川 町	三好市井川屋内ゲートボール場	三好市井川町野津後流68
	井 川 町	三好市井川多目的交流施設	三好市井川町井内西4880-1
	山 城 町	三好市山城総合グラウンド	三好市山城町相川415 他
	山 城 町	三好市大野体育館	三好市山城町大野524
	西祖谷山村	三好市西祖谷運動公園	三好市西祖谷山村東西岡8
図 書 館	池 田 町	三好市池田図書館	三好市池田町マチ2476-2
	井 川 町	三好市井川図書館	三好市井川町岡野前64

三好市組織図

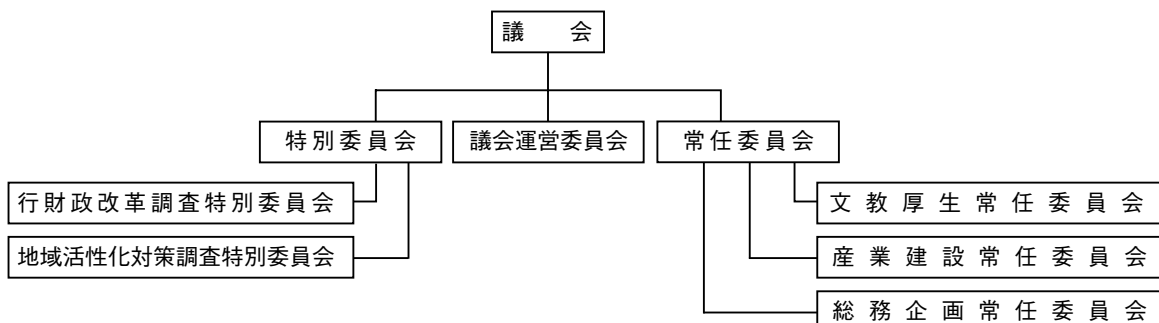
(平成19年4月1日現在)



■三好市議会議員

(平成19年4月1日現在)

氏 名	所 属 委 員 会		
	常任委員会	特別委員会	その他の委員会
宮 成 政 信	文 教 厚 生	地域活性化対策	
近 藤 忠 明	産 業 建 設	地域活性化対策	
中 耕 司	総 務 企 画	行 財 政 改 革	広 報 編 集
土 井 忠 行	産 業 建 設	地域活性化対策	
柿 岡 敏 弘	総 務 企 画	行 財 政 改 革	広 報 編 集
並 岡 和 久	文 教 厚 生	地域活性化対策	議 会 運 営
天 羽 強	文 教 厚 生	行 財 政 改 革	
千 葉 清 春	産 業 建 設	地域活性化対策	広 報 編 集
美 浪 盛 晴	文 教 厚 生	行 財 政 改 革	広 報 編 集
平 田 政 廣	産 業 建 設	地域活性化対策	広 報 編 集
木 下 善 之	産 業 建 設	地域活性化対策	議 会 運 営
山 下 順 治	産 業 建 設	地域活性化対策	
大 浦 忠 司	文 教 厚 生	地域活性化対策	広 報 編 集
篠 原 孝 行	総 務 企 画	行 財 政 改 革	
吉 田 圭 二	総 務 企 画	行 財 政 改 革	
瀬 川 守	産 業 建 設	地域活性化対策	
谷 口 正 文	文 教 厚 生	地域活性化対策	議 会 運 営
平 岡 進 治	産 業 建 設	地域活性化対策	広 報 編 集
高 橋 照 久	総 務 企 画	行 財 政 改 革	議 会 運 営
立 川 一 広	総 務 企 画	行 財 政 改 革	議 会 運 営
仁 尾 健 治	総 務 企 画	行 財 政 改 革	
三 木 和 弘	産 業 建 設	地域活性化対策	
矢 川 隆 雄	総 務 企 画	行 財 政 改 革	
国 久 正 明	総 務 企 画	行 財 政 改 革	議 会 運 営
名 頃 元	産 業 建 設	地域活性化対策	議 会 運 営
藤 本 総一郎	文 教 厚 生	行 財 政 改 革	
西 内 一 敏	文 教 厚 生	行 財 政 改 革	
宮 西 智	文 教 厚 生	地域活性化対策	広 報 編 集
伊 丹 征 治	文 教 厚 生	行 財 政 改 革	
山 子 凱 雄	総 務 企 画	行 財 政 改 革	議 会 運 営
近 藤 安 美	産 業 建 設	地域活性化対策	
大 黒 慎一郎	文 教 厚 生	行 財 政 改 革	
西 岡 正 義	産 業 建 設	地域活性化対策	議 会 運 営・広 報 編 集
宮 内 明 治	文 教 厚 生	地域活性化対策	議 会 運 営
中 岡 幸 敬		行 財 政 改 革	
渡 邊 福 夫	産 業 建 設	地域活性化対策	



合併の流れ

市町村制施行前の町村名	市町村制施行による町村名 明治22年（1889年）	町村合併促進法施行による町村名 昭和31年（1956年）	平成17年（2005年）	平成18年3月1日 （2006年）
三野村	三野村	三野町	三野町	三好市
池田村	池田村	池田町	池田町	
池田町				
州津村	箆蔵村	佐馬地村	池田町	
西山村				
白地村	佐馬地村	佐馬地村	池田町	
馬路村				
佐野村				
中西村				
漆川村	三縄村	三縄村	池田町	
中津川村				
松尾村				
大利村				
川崎村				
山城谷村	山城谷村	山城町	山城町	
上名村	三名村			
下名村				
西宇村	井内谷村	井内谷村	井川町	
井内谷村				
井川村	井川村	辻町	東祖谷山村	
祖谷山村	東祖谷山村	東祖谷山村		西祖谷山村
	西祖谷山村	西祖谷山村		

※ 明治22年、昭和31年における町村名を記載しておりますので、必ずしも合併した年とは一致しません。

■旧6町村合併での主な経緯

2002（平成14）年	2月27日	「三好郡合併問題研究会」発足
2003（平成15）年	7月30日	「市制を目指す協議会」（西部4町村）発足
2004（平成16）年	1月6日	「西部4町村合併準備会」発足
	3月24日	「三好西部合併協議会」発足及び第1回三好西部合併協議会開催
	11月1日	6町村臨時議会で井川、三野両町の三好西部合併協議会に加入議案可決
	12月22日	第12回三好西部合併協議会で協定項目全て協議終了、新市名称が「三好市」に決定
2005（平成17）年	2月9日	合併協定調印式
	2月10日	6町村議会で合併関連議案議決
	2月14日	徳島県知事に合併（廃置分合）申請
	2月23日	市制施行協議について総務大臣同意
	3月23日	徳島県議会で合併について議決・徳島県知事の決定 徳島県知事から総務大臣への届出
	4月28日	三好市設置について総務大臣告示
	9月27日	第17回三好西部合併協議会を開催し「三好市市章」を決定
2006（平成18）年	1月28日	西祖谷山村、東祖谷山村閉村記念式典
	2月5日	池田町、三野町閉町記念式典
	2月12日	井川町、山城町閉町記念式典
	2月20日	第20回（最終）三好西部合併協議会及び解散式
	3月1日	「三好市」発足



市 章

三好市勢要覧資料編

平成19年4月発行
編集・発行／徳島県三好市
〒778-8501 徳島県三好市池田町シンマチ1500番地2
Tel (0883) 72-7600
制作／株式会社きょうせい